



NIVEL
Medio

EMPIEZA AQUÍ



1

Pide a un adulto que haga dos agujeros del ancho de una pajita: uno en el fondo de la botella y otro en un lateral. Corta un trozo de globo, estíralo sobre la boca de la botella y sujétalo con una goma.



2

Corta un tercio de pajita y deséchalo. Haz algunos orificios equidistantes en un extremo de la pajita. Pasa el otro extremo por el agujero de la base de la botella hasta que llegue casi a la tapa.



Las pajitas cortas producen notas más altas.



3

Ahora pasa la otra pajita por el agujero lateral de la botella hasta que llegue casi a tocar el otro lado. Recuerda dejar un pequeño espacio entre la botella y el extremo de la pajita.



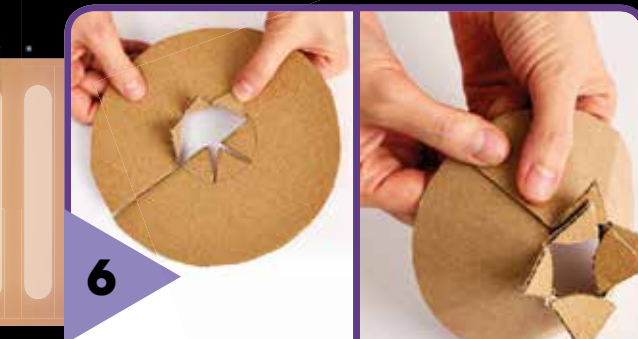
4

Enrolla un rectángulo de cartón corrugado para hacer un mango, y pégalo con cinta adhesiva. Pega un extremo del mango a la botella con cinta adhesiva.



5

Ahora decora la flauta. Recorta un círculo de cartón y dibuja una estrella en el centro. Haz un corte desde el borde del cartón hasta la estrella con unas tijeras y, luego, recorta la estrella.



6

Dobla las puntas triangulares y haz un cono con el círculo de cartón. Pégalo con cinta de doble cara. Necesitarás tres conos como este para tu flauta de botella.

NECESITARÁS



7

Pega los tres conos en torno a la botella por las puntas triangulares. Deja la misma distancia entre los conos. Añade otras decoraciones, como un círculo de cartón.



8

Termina de decorar tu flauta de botella. Pinta los conos, el mango e incluso las pajitas, pero asegúrate de no pintar el extremo de la pajita por el que vas a soplar.



9

Inhala profundo, y después toca la flauta soplando por la pajita más larga. Intenta producir distintos sonidos tapando los agujeros de la pajita pequeña con el pulgar.

¡LO HAS
LOGRADO!