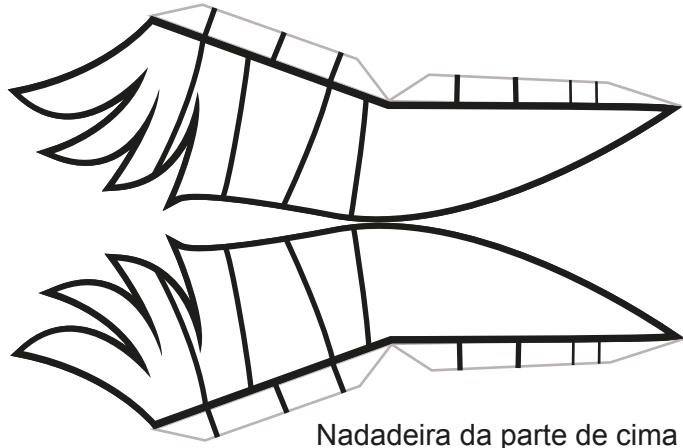
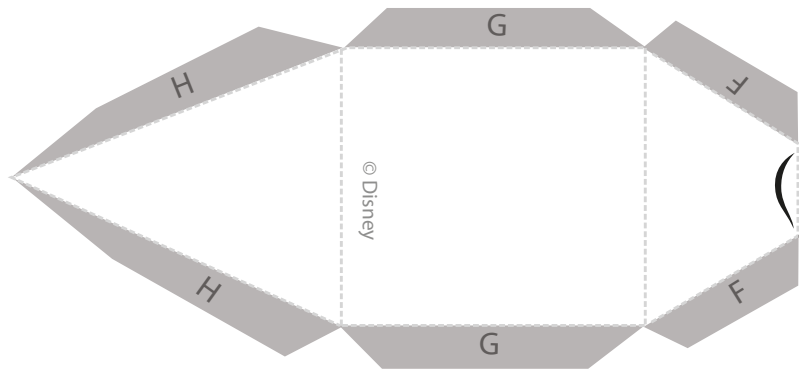




Boneco de papel do Linguado



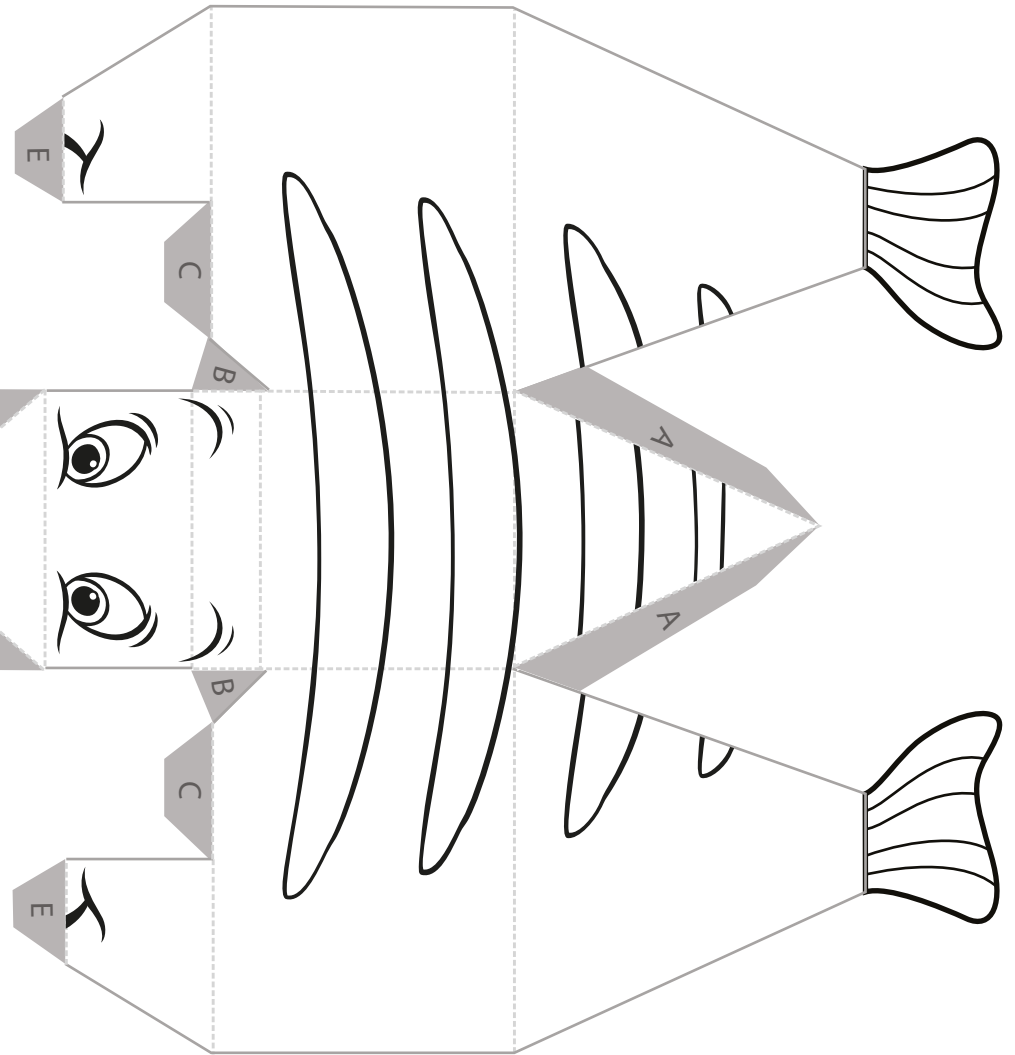
Nadadeira da parte de cima



© Disney



Nadadeira





Boneco de papel do Linguado

Instruções:

- 1.** Imprima o Linguado em papel comum ou cartolina e pinte. Recorte todas as peças e faça as dobras para o lado de fora sobre as linhas tracejadas. A linha embaixo dos olhos deve ficar dobrada na sua direção.
- 2.** Use cola ou fita adesiva dupla-face para fechar o corpo do Linguado, colando cada aba na peça correspondente. Faça isso em ordem alfabética, começando pelas abas A. Após fechar o corpo, cole as laterais da nadadeira da cauda.
- 3.** Dobre na metade a nadadeira da parte de cima do Linguado e abra as abas em forma de borboleta. Cole as laterais da nadadeira e junte ao corpo do Linguado por meio das abas.
- 4.** Cole as abas na parte de trás do corpo do Linguado.

