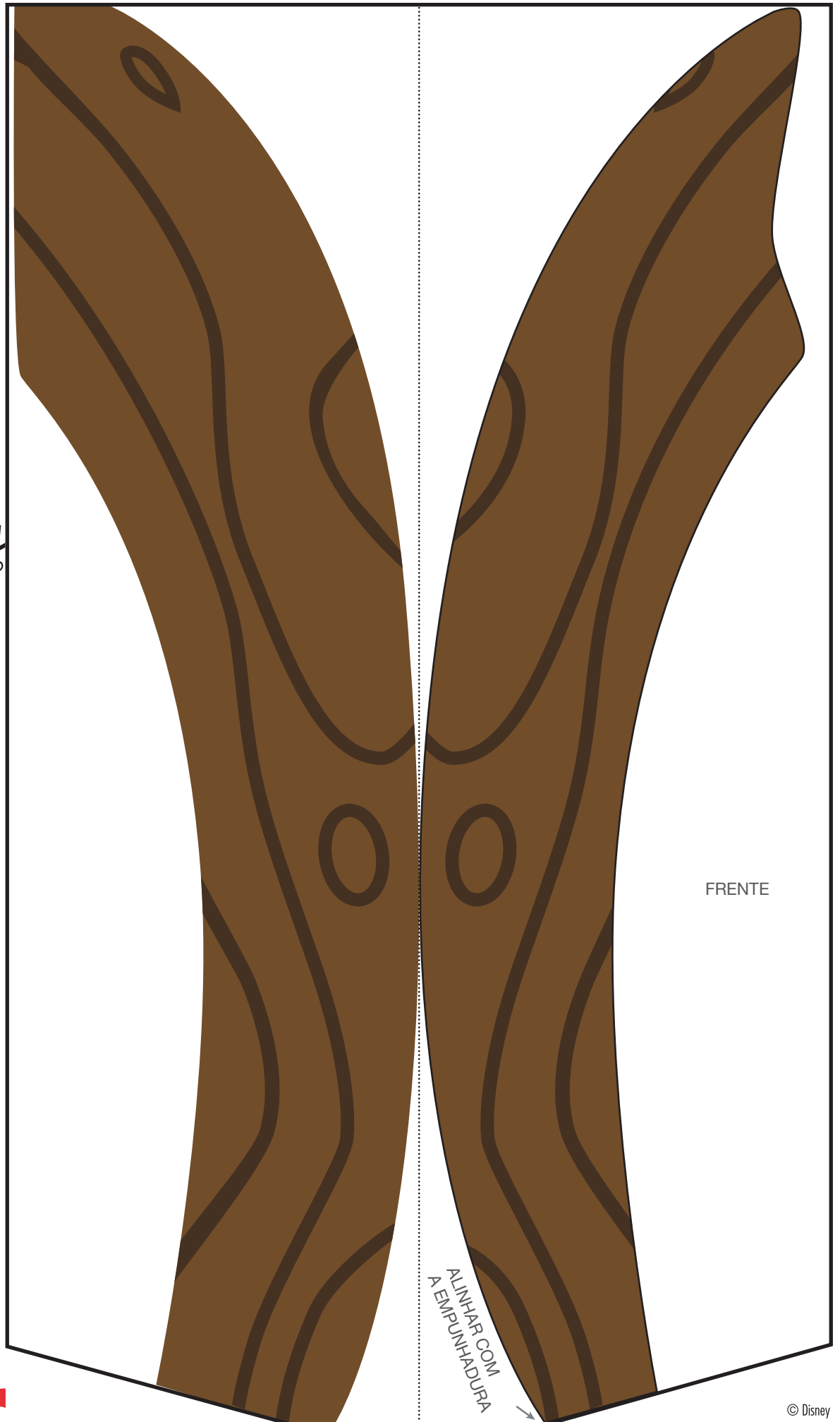




A ESPADA ETERNA

LÂMINA

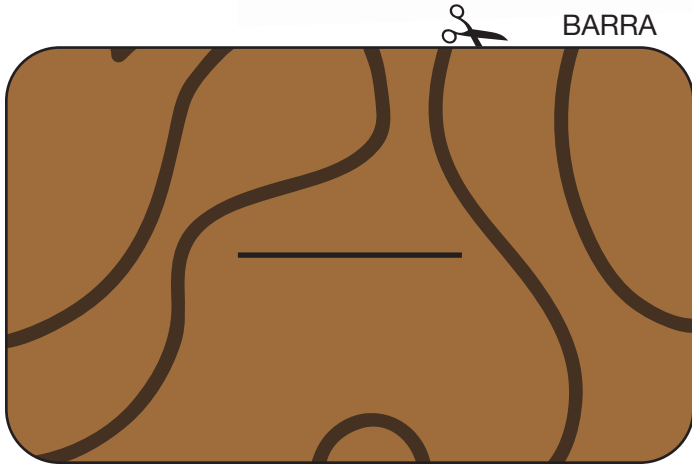


FRENTE

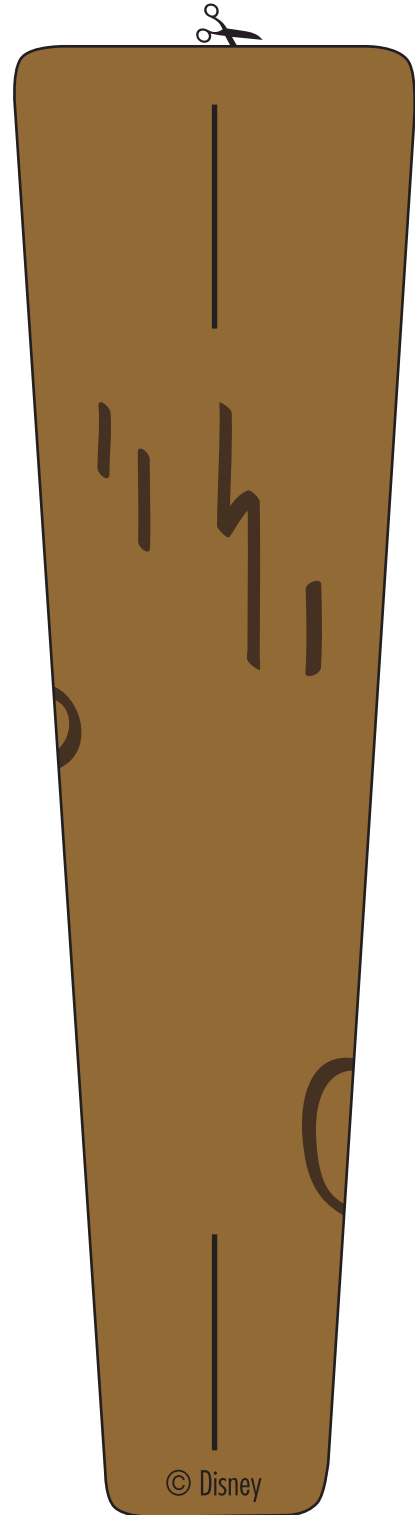
ALINHAR COM  
A EMPUNHADURA



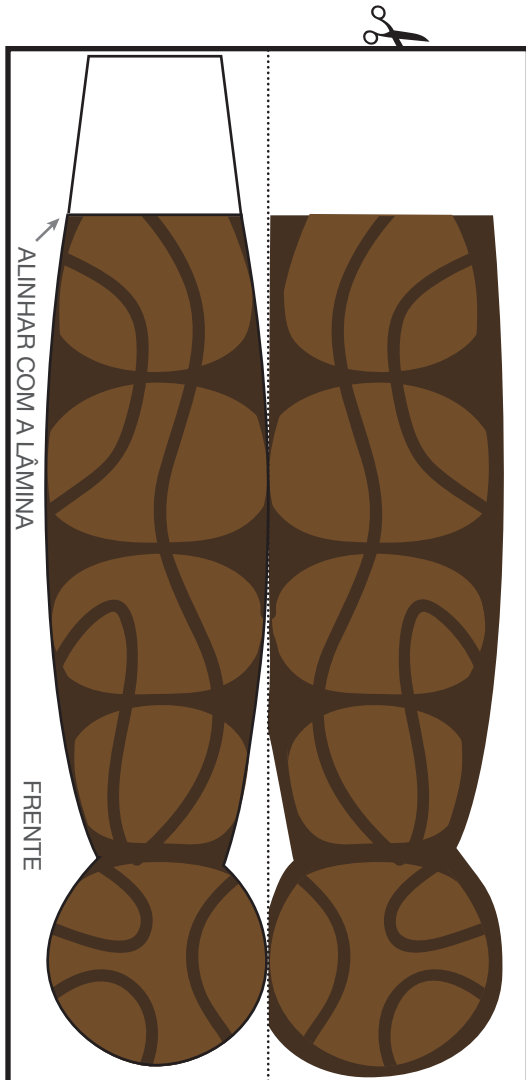
A ESPADA ETERNA



BARRA



PROTEÇÃO



EMPUNHADURA

ALINHAR COM A LÂMINA

FRENTE

© Disney



## A ESPADA ETERNA

# Instruções

Os recortes devem ser feitos apenas por um adulto.

**DICA:** Para obter um resultado melhor, use um papel grosso, como papel-cartão de 30 a 45 gramas.

### MATERIAIS:

- Faca sem ponta
- Tesoura ou estilete
- Superfície de corte (opcional)
- Cola branca, não tóxica

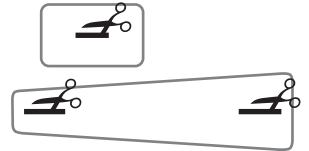
1. Passe a parte não cortante de uma faca por cima das linhas pontilhadas.



2. Recorte as peças nas linhas contínuas. Por enquanto, apenas recorte as linhas contínuas externas da lâmina e da empunhadura.



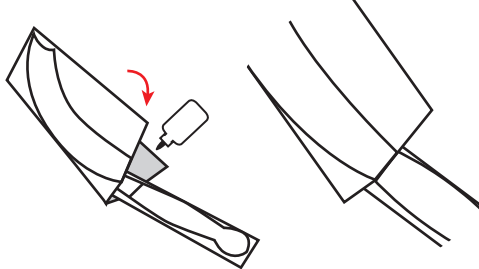
3. Com cuidado, recorte as fendas na barra e na proteção.



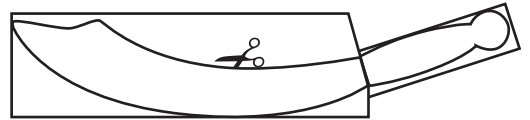
4. Dobre a empunhadura nas linhas pontilhadas e cole.



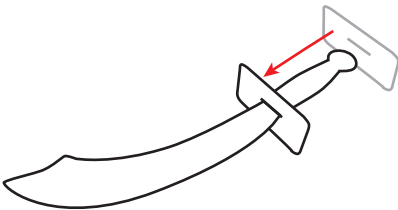
5. Dobre a lâmina nas linhas pontilhadas. Alinhe a parte frontal da proteção e da lâmina, como mostrado abaixo, e cole.



6. Recorte a espada nas linhas contínuas.



7. Encaixe a barra na empunhadura.



8. Encaixe a proteção na empunhadura e está pronto!

