

MATERIALES:

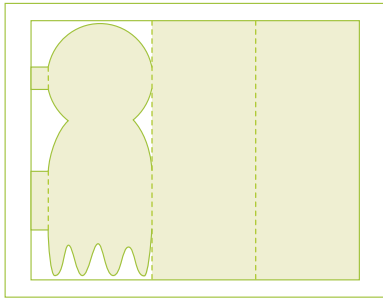
- Dos folios de tamaño A4
- Tijeras
- Pegamento
- Regla
- Cuchillo
- Cordel



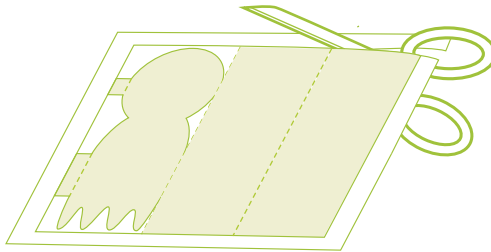
INSTRUCCIONES DE IMPRESIÓN Y MONTAJE

AVISO: los adultos deben encargarse del montaje.

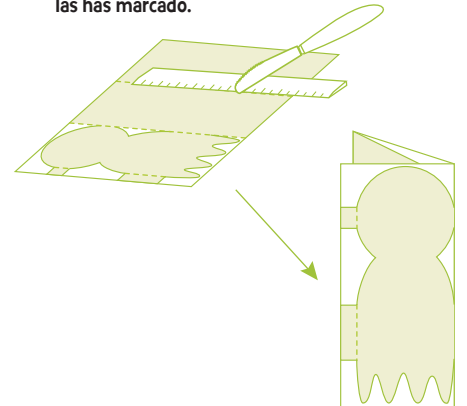
- 1** Imprime las ilustraciones y déjalas secar completamente.



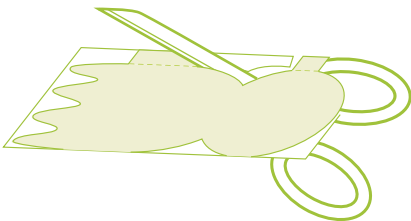
- 2** Recorta el rectángulo por la línea continua.



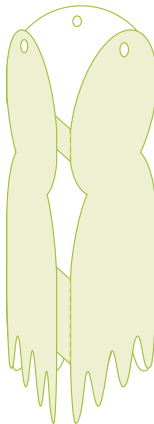
- 3** Marca los dobles: con una regla como guía, pasa la parte trasera del cuchillo por las líneas discontinuas. A continuación, dobla las piezas hacia dentro por donde las has marcado.



- 4** Recorta por la línea continua los tres lados para formar el contorno del fantasma.

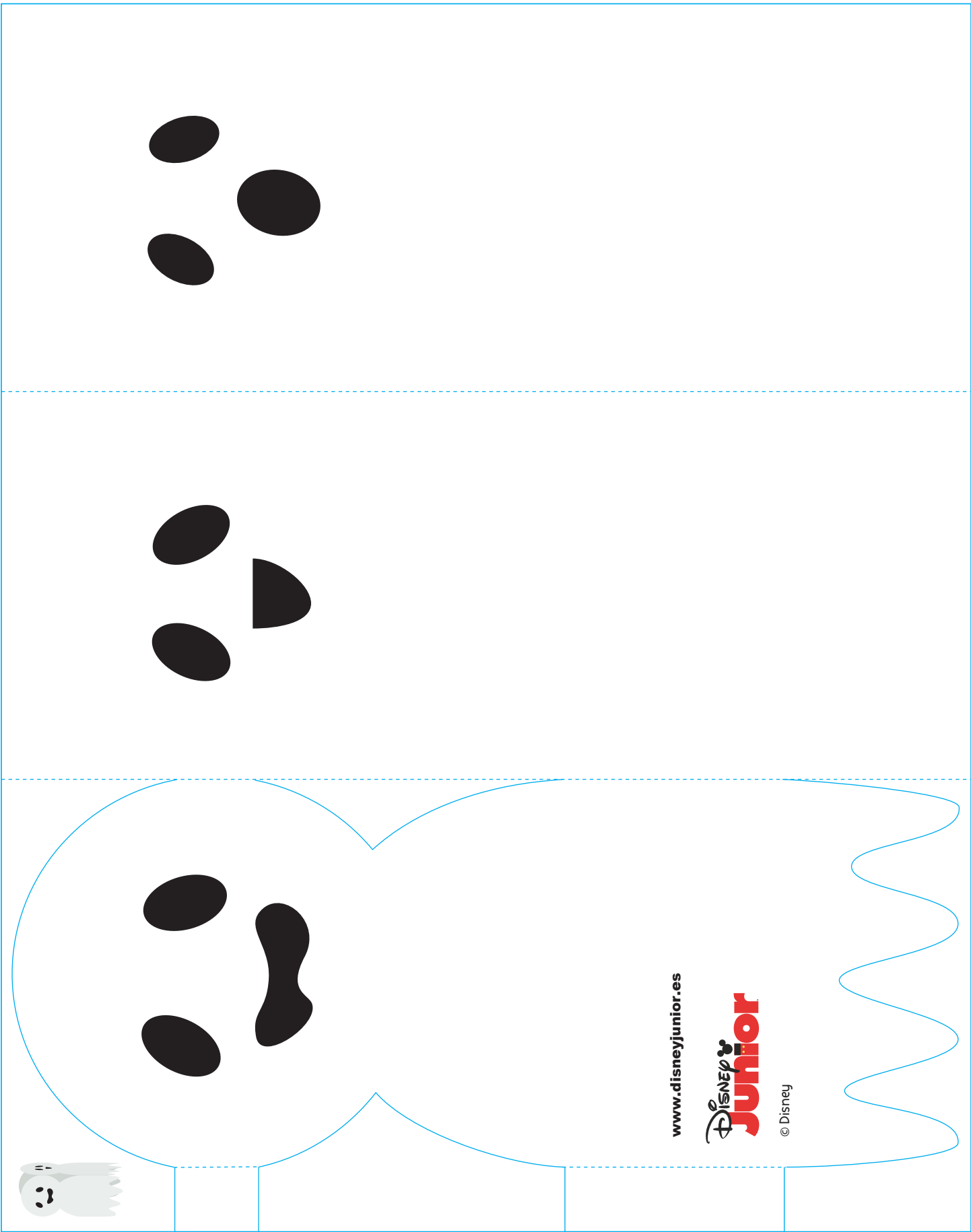


- 5** Abre el folio, dobla las pestañas y pégalas en su sitio de modo que te quede un fantasma tridimensional. Perfora un orificio en la parte superior de cada lado.



- 6** Introduce un trozo de cordel por cada orificio, ata los tres trozos y cuelga tu fantasma.





www.disneyjunior.es



© Disney