

## FANTÔME À SUSPENDRE

### MATÉRIEL

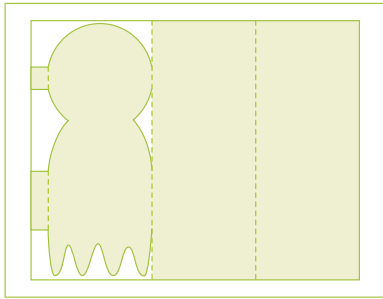
- 2 feuilles de papier A4
- Des ciseaux
- De la colle
- Une règle
- Un couteau
- De la ficelle



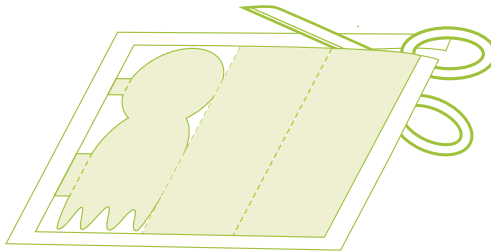
### IMPRESSION ET ASSEMBLAGE

REMARQUE : un adulte doit s'occuper de l'assemblage.

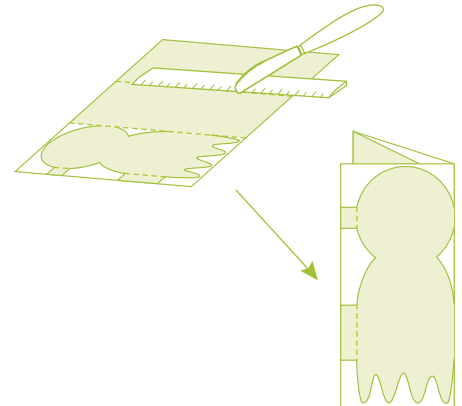
- 1** Imprimez tous les dessins et laissez-les sécher complètement.



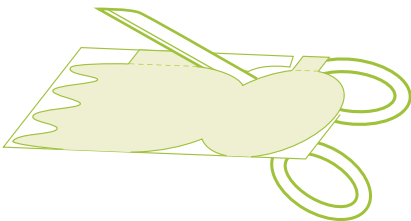
- 2** Découpez les dessins le long des traits en continu.



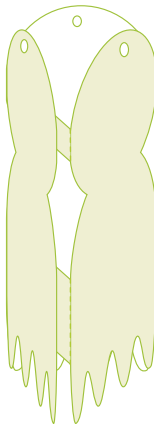
- 3** Marquage : en vous servant de la règle, appuyez avec le dos du couteau le long des lignes en pointillés. Pliez les marques vers l'intérieur.



- 4** Découpez les trois faces du fantôme le long des traits en continu.



- 5** Ouvrez, pliez les languettes vers l'intérieur et collez-les pour les maintenir en place. Percez un trou en haut, de chaque côté.



- 6** Nouez une ficelle séparée à travers chacun des trois trous. Nouez les trois ficelles et suspendez le fantôme.



