

Disneyland
PARIS



LOCUL ÎN CARE MAGIA PRINDE VIAȚĂ

Imaginați-vă locul în care familia se distrează inegalabil din primul moment în care ajunge în Parcurile Disney®... Bine ați venit la **DISNEYLAND® PARIS!**

Cu atracții de talie internațională și întâlniri cu Personajele Disney, este locul unde visele devin realitate pentru toți. Și, în plus, este atât de aproape de Paris!

CUPRINS

DESCOPERIȚI MAGIA

- pag. 3 DOUĂ PARCURI DISNEY®
- pag. 13 MAGIA ESTE PRETUTINDENI
- pag. 15 SEZOANE MAGICE
- pag. 17 DISNEY VILLAGE®
- pag. 19 DISNEY DELICIILE
- pag. 21 HOTELURI DISNEY®
- pag. 28 HOTELURI ALESE SPECIAL
- pag. 29 MAGIA APROAPE ȘI DEPARTE

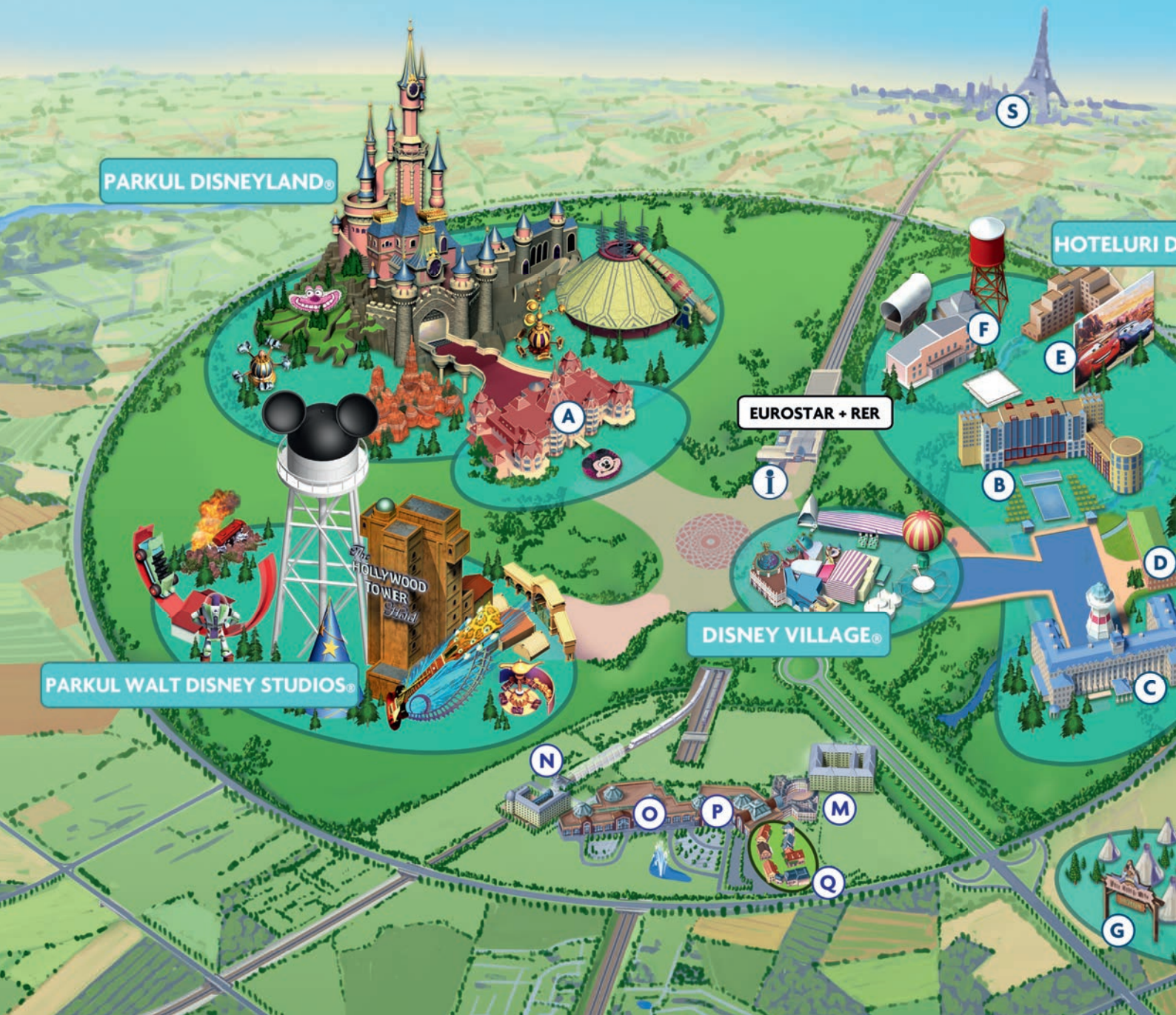
PLANIFICAȚI MAGIA

- pag. 31 GHIDUL VIZITATORULUI

Broșura este valabilă de la data de 3 Aprilie 2014 până la data de 31 Martie 2015.



Pentru a avea acces la mai multe fotografii, trebuie doar scanate marcatoarele Bleam, care se află în broșură. Descărcați aplicația Ubleam pe smartphone sau tableta.



HOTELURI DISNEY®

- (A) Hotelul Disneyland® s. 22
- (B) Disney's Hotel New York s. 23
- (C) Disney's Newport Bay Club s. 23
- (D) Disney's Sequoia Lodge s. 24
- (E) Disney's Hotel Santa Fe s. 24
- (F) Disney's Hotel Cheyenne s. 25
- (G) Disney's Davy Crockett Ranch s. 25



HOTELURI ALESE SPECIAL

- (H) Hotelul Algonquin's Explorers s. 28
- (I) Hotelul Vienna International Dream Castle s. 28
- (J) Hotelul Vienna International Magic Circus s. 28
- (K) Hotelul Kyriad s. 28
- (L) Hotelul Radisson Blu s. 28
- (M) Hotelul Adagio Marne-la-Vallée Val d'Europe s. 28
- (N) Hôtel l'Elysée Val d'Europe s. 28



DESCRIEREA SIMBOLURILOR

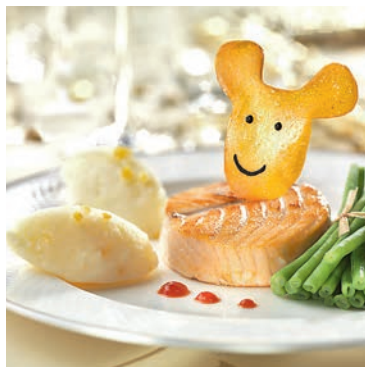
Posibilitatea de a merge pe jos

FREE Autobus gratuit până la Parcuri

Posibilitatea de a ajunge cu autoturismul

ÎNCERCAȚI SĂ VĂ IMAGINAȚI!

2 Parcuri Disney® imense și în acestea peste **50 de atracții** – o mulțime de bucurii pentru toată viața. Alegeți unul dintre cele **7 hoteluri tematice Disney®**, care sunt situate în inima complexului nostru sau unul din cele 7 hoteluri aproape de tine. Bucurați-vă de cele **50 de restaurante** și nenumăratele plăceri din **Disney Village®**.



SERVICII ȘI CLĂDIRI

- ⓐ Centrul comercial Val d'Europe
- ⓑ Acvariu SEA LIFE
- ⓒ La Vallée Village pag. 29
- ⓓ Golf Disneyland pag. 29
- ⓔ Excursii la Paris împreună cu PARISCITYVISION și MAGIC WAYS pag. 29
- ⓖ Biroul de Informație Turistică Ile-de-France

Disneyland
PARIS

dorim să mulțumim Partenerilor
noștri Oficiali:*



* Partenerii Oficiali în momentul imprimării broșurii.



Click aici pentru rezervare la [DISNEYLANDPARIS.COM](https://www.disneylandparis.com)
· Sunați pentru rezervare la +33 (0)160 30 60 53 · Contactați agentul dumneavoastră de turism



PARK DISNEYLAND®
și
PARK WALT DISNEY
STUDIOS®





Click aici pentru rezervare la [DISNEYLANDPARIS.COM](https://www.disneylandparis.com)
· Sunați pentru rezervare la +33 (0)160 30 60 53 · Contactați agentul dumneavoastră de turism



DISNEY DREAMS !

Acesta este un final de vis al unei zi magice.

Vizionați acum cele mai frumoase povești Disney, mai vii și mai reale ca niciodată ! Muzica, laserele, fântânile și focurile de artificii vor face ca spectacolul nostru de seară, care a fost onorat cu numeroase premii, să vă încânte complet!

Spectacolul are loc în fiecare seară până la sfârșitul lui Septembrie 2015. Începând cu data de 1 Octombrie vă rugăm să ne contactați pentru a ține informații cu privire la datele următoarelor spectacole.



PARCUL DISNEYLAND®

A FOST ODATĂ CA NICIODATĂ aici se întâmplă tot timpul

Faceți cunoștință cu cele cinci țărâmurile magice, în care se desfășoară basmele.

Famiiliile de toate vârstele doresc să trăiască o aventură cu adevărat magică, unde imaginația prinde viață datorită personajelor clasice din basme și spectacolelor pline de culori. Pe străzile pline de minuni putem întâlni personaje îndrăgite din filmele lui Disney, și, de asemenea, putem să cântăm și să dansăm împreună cu acestea în timpul marii **parade magice!** Iar după apusul soarelui, cerul este iluminat datorită focurilor de artificii și luminilor laser - creând un peisaj frumos, la sfârșitul unei călătorii de familie de neuitat.

În timpul Sărbătorilor Magice de Crăciun, parada va fi înlocuită de Parada de Sărbători Disney. Pot fi aplicate unele limitări, vezi pag.36.

CINCI TĂRÂMURI MAGICE

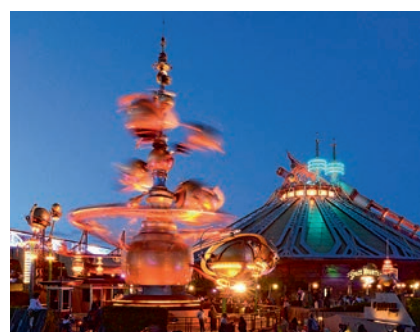
Main Street, U.S.A.® – Vizitați un oraș tipic american în stil Disney.

Frontierland – Descoperiți o nouă dimensiune de distracție în vechiul Vest Sălbatic.

Adventureland – Alăturați-vă celebrilor călători și luați parte la aventuri.

Fantasyland – Simțiți magia atemporală a filmelor clasice ale lui Disney.

Discoveryland – Începeți o călătorie extraordinară care reprezintă o combinație dintre trecut, prezent și viitor.





PARCUL DISNEYLAND®

ȘI AU TRĂIT ANI MULȚI ȘI FERICIȚI *absolut toți*

Descoperiți momentele magice de bucurie pentru întreaga familie - atât pentru visătorii mici cât și pentru adolescenți. Vă prezentăm câteva exemple:



Scanați acest bleam pentru
mai multe imagini.

◆ Pentru VIP-uri mici cu vise mari:

"it's a small world" – Urcați-vă în propria barcă pentru a începe o călătorie muzicală, acolo unde, păpușile din lumea întreagă dansează și cântă pe tărâmul creat personal de Walt Disney!

Peter Pan's Flight* – Datorită acestei atracții neasemuite a lui Disney, veți descoperi din nou Nerverland-ul. Săriți la bord - un galion magic vă va duce pe o insulă plină de sirene, indieni și pirăți.





◆ **O distracție de familie fantastică pentru micii iubitori de aventuri:**

Buzz Lightyear Laser Blast – Rămâneți căpitanul unui Star Ship extraordinar și ajutați-l pe Buzz în lupta împotriva Țarului Zurg - rotindu-vă în jurul propriului ax, trăiți o aventură intergalactică în lumea **Toy Story** (Povestea Jucăriilor).

Pirații din Caraibe – Exact ca un căpitan de navă care navighează pe mările furtunoase, trăiți acum aventuri extraordinare, inspirate de celebra serie de filme de la Hollywood.

◆ **Pentru cei care doresc să simtă un pic de fior de teamă pe spate:**

Indiana Jones™ and the Temple of Peril – Țineți bine pălăria! Faceți față misterului templului bântuit și trăiți un raliu de neuitat cu vagonul nebun împrumutat direct din celebrul film.

Star Tours* - Simțiți puterea datorită expediției virtuale unice către Endoru, unde veți lua parte la o bătălie cosmică identică cu cea din Star Wars (Războiul Stelelor).

*Având în vedere că a fost planificată închiderea acestei atracții pentru o perioadă mai lungă de timp, vă rugăm să ne contactați pentru a obține informații detaliate. Pot fi aplicate unele limitări, vezi pag.36.



FASTPASS®

Economisiți timp datorită Fastpass-ului®

Fastpass este un serviciu gratuit, datorită căruia nu va trebui să stați la cozi pentru a vizita cele mai populare atracții din Parcurile Disney®.

Imediat după sosire citiți "Ghidul pentru cele 2 Parcuri", pentru a afla pentru care dintre atracții oferim Fastpass. Acest serviciu este disponibil numai împreună cu biletul pentru Parc, valabil pentru aceeași zi. O persoană poate folosi în acel moment numai un singur bilet Fastpass.



ATRAȚIE NOUĂ

RATATOUILLE: THE ADVENTURE

Aceste este finalul de vis al unei zile magice

Trăiți o aventură diferită de celelalte din lumea lui Disney, micșorându-vă până la dimensiunile unui șobolan. Rémy și prietenii lui se distrează excepțional fugind de bucătarul Skinner și bucurându-se de vederea și mirosul minunatelor mâncăruri din restaurantul Gusteau. Alergați, săriți și împreună cu noi trăiți aventuri delicioase, după care cu siguranță vă va crește apetitul pentru vizitarea în continuare a obiectivelor turistice. Experiența culinară va culmina cu masa servită la Bistrot Chez Rémy și cumpărăturile făcute în magazinul cu amintiri pariziene, care este situat vizavi.



PARKUL WALT DISNEY STUDIOS®

CAMERA! LUMINILE! și acum – ACȚIUNE

V-ați întrebat vreodată cum ia naștere magia în film? Acest lucru îl veți afla aici, în locul unde iau naștere filmele, care au făcut celebră arta marelui ecran. Parcul Walt Disney Studios® este locul unde întreaga familie poate să se găsească în lumina reflectoarelor, trăind aventuri neobișnuite ca eroi ai celor mai îndrăznețe scenarii.

PATRU ZONE DE PRODUCȚIE

Front lot – Faceți o intrare grandioasă într-un studioul de film profesionist.

Production Courtyard – Descoperiți secretele uimitoare ale cinematografiei și televiziunii.

Toon Studio – Aici este locul unde desenele animate învie! Distrează-te împreună cu noi pe terenul de joacă Toy Story și în Place de Rémy.

Backlot – Acțiune și efecte speciale! Un loc ideal pentru copiii mai mari, adolescenți și adulți.

Pot fi aplicate unele limitări, vezi pag. 36.





PARKUL WALT DISNEY STUDIOS®

SIMȚIȚI-VĂ CA ÎNTR-UN FILM ÎMPREUNĂ CU ÎNTREAGA FAMILIE

În parcul Walt Disney Studios®, pentru fiecare vom găsi rolul mult visat. Lumea efectelor speciale și spectacolele uimitoare cu posibilitatea de interacțiune vor depăși imaginația Dvs. iar noile stele din familia Dvs. cu siguranță își vor concentra asupra lor toată atenția. Iată, la ce vă puteți aștepta:



Scanați acest bleam pentru mai multe imagini.

• Clike de neuitat pentru micii eroi:

Cars Quatre Roues Rallye – Cât mai repede urcați-vă în vehiculul Dvs. împreună cu întreaga familie – vă așteaptă un adevărat vârtej: o turbo-excursie cu autoturismele din filmul „Cars” (Mașini) produs de Disney•Pixar.

Disney Junior Live on Stage! – O distracție neobișnuită pentru cei mai tineri oaspeți. Special pentru Voi am dat viață unei scene de basm, colorate și vesele, pe care vă așteaptă o mulțime de personaje ale filmelor lui Disney.





◆ O aventură comună pentru cei un pic mai mari:

Toy Soldiers Parachute Drop – Împreună cu trupa Dvs. de soldați curajoși veți ateriza cu parașuta în spatele liniei inamice, datorită unei misiuni neobișnuite care îți taie răsuflarea, inspirate de unul din clasicii nemuritori ai Disney•Pixar - „Toy Story”.

Stitch Live! – A venit timpul să aveți o întâlnire cu «intrigantul albastru», care face ravagii în jurul unui spectacol interactiv venit direct din lumea lui Lilo & Stitch.

◆ Un fior pentru cei mari:

The Twilight Zone Tower of Terror™ – Stați față în față cu frica din acest hotel rafinat Hollywood Tower, atunci când liftul bătut în care v-ați urcat va începe să cadă de la etajul 13...

Atracție inspirată de The Twilight Zone® – este o marcă înregistrată CBS, Inc. Toate drepturile rezervate.

Crush's Coaster® – Intrați în cochilia broaștei țestoase și lăsați-vă purtat de vârtejul evenimentelor din această atracție, inspirate de filmul „Unde este Nemo” produs de Disney•Pixar.

Pot fi aplicate unele limitări, vezi pag. 36.



PHOTOPASS

Serviciul Disney PhotoPass™ este o modalitate foarte bună de a capta amintiri magice în fotografii splendide - cu garanția că toată lumea va fi luată în cadru!

Servicii de Internet și de telefonie mobilă oferă partenerul nostru oficial - Fujifilm.

PhotoPass+ poate fi achiziționat în toate punctele de vânzare Photo și în unele buticuri cu amintiri.



MAGIA ESTE PRETUTINDENI...

ÎNTÂLNIRI CU CELEBRII EROI AI LUI DISNEY

- ◆ Într-adevăr vă puteți întâlni cu personajele celebre din filmele lui Disney, puteți vorbi cu ele și puteți să vă faceți o fotografie împreună.
- ◆ Îmbrăcați-vă frumos pentru a vizita Pavilionul Prințeselor, unde veți întâlni o adevărată prințesă din lumea lui Disney.
- ◆ Întâlniți-vă față în față cu Mickey! Aflați cum se pregătește pentru apariția pe scenă vizitând atracția Meet Mickey Mouse!
- ◆ Serviți o masă gustoasă cu Mickey și prietenii acestuia într-o experiență unică – Masa de prânz cu Personajele Filmelor lui Disney.



MAGIE ÎN ZIUA DE NAȘTERE

- ◆ Dacă sărbătoriți ziua de naștere în timpul sejurului dumneavoastră în parcul nostru, poate doriți să o sărbătoriți cu un tort delicios? Torturile sunt disponibile în cele mai multe restaurante și bufete ale noastre - vă puteți rezerva, de asemenea, un tort ca o atracție deosebită pentru Masa de Prânz cu Personajele Filmelor lui Disney.
- ◆ Pentru că fiecare zi de naștere este deosebită, planificați propria petrecere și Atracțiile Disney aferente - mai multe informații pe pag. 27.

Pentru a comanda tortul trebuie să rezervați o masă la numărul de telefon +33 1 60 30 40 50.





PENTRU COPII

- ◆ Disneyland® Paris este un loc plin de magie pentru cei mici. De la bun început și până la sfârșit facem tot posibilul ca visele copilului dumneavoastră să devină realitate ca după atingerea baghetei magice.
- ◆ În toate hotelurile și parcurile Disney®, veți găsi restaurante prietenoase pentru toată familia, care oferă un bufet plin **de mâncăruri sănătoase și bine compuse** pentru cei mai mici - disponibil în cadrul rezervărilor **cu două mese pe zi sau mese complete pentru toată ziua**.



INDICAȚII PENTRU SEJUR

- ◆ Dacă veți rezerva camere în unul din **hotelurile tematice Disney**, **veți putea ajunge pe jos până** la porțile Parcului în 5 până la 20 de minute (cu excepția Fermei Davy Crockett).
- ◆ **Servisul gratuit FASTPASS®** permite scurtarea timpului de stat la cozi, de aceea puteți extinde lista atracțiilor plănuite, de exemplu cu atracții de tipul Peter **Pan's Flight**, sau **Buzz Lightyear Laser Blast**.
- ◆ Nu veți pierde nimic – datorită serviciului **Baby Switch** adulții se pot bucura de atracții împreună cu copiii fără a fi nevoie să mai stea o dată la coadă.



ÎNTĂLNEȘTE & SALUTĂ BABY SWITCH CENTRU DE ÎNGRIJIRE BEBELUȘI ÎNCHIRIERE CĂRUȚOR PISCINĂ PENTRU COPII COLTUL COPIILOR DIN HOTEL PĂTUȚ PENTRU COPIL RESTAURANT CU PERSONAJE MENIU PENTRU COPII





SEZOANE MAGICE

FESTIVALUL PRIMĂVERII

1 Martie – 31 Mai 2015 și primăvara anului 2016.

Sărbătoriți venirea primăverii împreună cu Disney și vedeți cum înflorește magia în Parcul nostru. Simțiți-o cum înflorește, cu toate simțurile, în timpul paradei de primăvară și bucurați-vă de toate surprizele pe care le-am pregătit cu ocazia sosirii primăverii în compania lui Goofy și prietenii lui.

VARA

*Vara 2015**

Bucurați-vă de magia, luminile și culorile zilelor lungi de vară. Întâlniți-vă cu personajele Disney preferate înainte de apusul soarelui iar după ce se va însera bucurați-vă de muzica și focurile de artificii în timpul spectacolelor noastre fascinante de seară.





FESTIVALUL HALLOWEEN

*Octombrie 2015 **

Aventuri uimitoare pentru cei mici și cei mari, dovleci rânjitori și fantome pe Strada Principală - pur și simplu nu puteți să pierdeți cea mai mare vânătoare de dulciuri a anului acesta!

CRĂCIUN PLIN DE MAGIE

*Noiembrie - Decembrie 2015**

Nu așteptați să despachetați cadourile de Crăciun, pe care l-am pregătit special pentru dumneavoastră în Parcul Disneyland® Paris – bucurați-vă împreună cu noi de magia sărbătorilor într-o atmosferă fermecată, pe care familia Dumneavoastră nu o va uita niciodată.

Este bine de știut: Vă oferim posibilitatea de rezervare a unei cine de Crăciun și de Anul Nou cât și decorarea specială a camerelor.

*Datele exacte necesită confirmare, vă rugăm să luați legătura cu noi pentru stabilirea detaliilor.



An audience of over 10 million!



BUFFALO BILL'S



WILD WEST SHOW

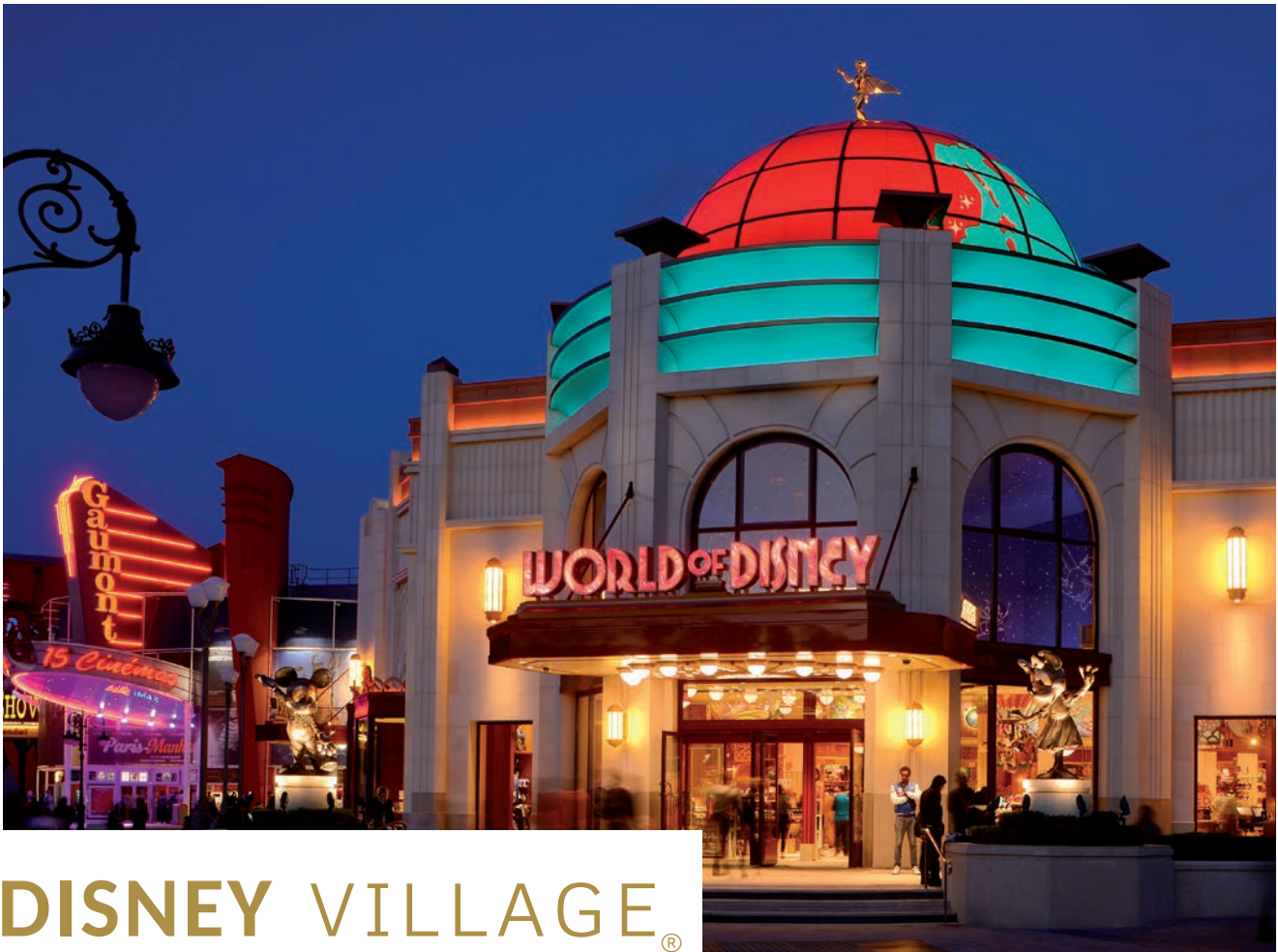
DINNER SHOW SPECTACULAR

CINĂ EXCLUSIVĂ CU SHOW DE SEARĂ

Iată o propunere gustoasă: **Buffalo Bill în Vestul Sălbatic... împreună cu Miki și prietenii lui.**

Un spectacol Disney unic, împreună cu masa de seară.

Începeți călătoria spre Vestul Sălbatic împreună cu șeriful Goofy – savurând mâncărurile originale ale grătarului din Texas, în timpul unei petreceri interactive neobișnuite.



DISNEY VILLAGE®

MENIU MAGIC

- ◆ Serviți un mic dejun magic împreună cu Personajele Filmelor lui Disney în Café Mickey.
- ◆ Gustați mâncăruri din bufetul de tipul celui din Texas și a celui american în Billy Bob's Country Saloon.
- ◆ Bucurați-vă de sandvișurile în stil New York, pentru a simți gustul metropolei mari Big Apple.
- ◆ Mușcați cu poftă din hamburgerul gustos în restaurantul Annette's Diner, care este stilizat după modelul anilor 50.
- ◆ Bucurați-vă de fiecare mușcătură în cantina The Steakhouse.



JOCURI PENTRU FIECARE

- ◆ Distrăți-vă împreună cu noi în timpul festivalurilor muzicale de sezon și evenimente de stradă.
- ◆ Mergeți să dansați la Billy Bob's Country Western Saloon ⁽¹⁾.
- ◆ Oprăți-vă la Sports Bar, dacă doriți să îi susțineți pe sportivi.
- ◆ Ridicați-vă spre cer cu un balon plin de aer cald mulțumită PanoraMagique ⁽²⁾.

⁽¹⁾ În unele seri este obligatorie o taxă suplimentară.

⁽²⁾ Este obligatorie o taxă suplimentară.
Pot fi aplicate unele limitări, vezi pag. 36.

VISUL IUBITORULUI DE CUMPĂRĂTURI

- ◆ Adulții și copiii se vor îndrăgosti de magazinul nostru nou, de marcă Lego® Store.
- ◆ Vizitați magazinul companiei noastre - World of Disney, pentru a găsi amintiri pentru întreaga familie.
- ◆ În magazinul cu amintiri Disney Store fiecare copil va găsi câte ceva pentru sine!
- ◆ Găsiți cele mai recente tendințe în modă, bijuterii și accesorii în magazinul Disney Fashion.
- ◆ Vrajiți o operă de artă unică care va decora casa Dumneavoastră, în magazinul Art On Demand din Galeria Disney.

Click aici pentru rezervare la DISNEYLANDPARIS.COM

· Sunați pentru rezervare la +33 (0)160 30 60 53 · Contactați agentul dumneavoastră de turism



DISNEY DELICIILE

În cele peste 50 de restaurante de pe terenul Disneyland® Paris veți găsi tot ce doriți – începând cu mâncărurile simple la pachet până la cinele de neuitat.

4 TIPURI DE MASĂ PESTE 50 DE RESTAURANTE

- ◆ Cina împreună cu Personajele lui Disney.
- ◆ Cele mai gustoase mâncăruri în restaurante cu servicii oferite de chelneri.
- ◆ Bufete magice în care veți putea mânca cât de mult doriți.
- ◆ Mâncare excepțională la pachet!



MASĂ ÎMPREUNĂ CU PERSONAJELE LUI DISNEY

- ◆ Bucurați-vă de o companie specială în timpul unei cine unice cu personajele lui Disney. Celor mici nu le va veni să creadă, iar pentru adulți va fi o experiență de neuitat.
- ◆ Începeți ziua cu micul dejun în Café Mickey sau sărbătoriți cu prietesele și prinții Disney în Auberge de Cendrillon.





MÂNCĂRURI PENTRU ORICE BUZUNAR ȘI PENTRU ORICE GUST

- ◆ Profitați de oferta noastră de mese (2 mese pe zi sau mese complete pentru toată ziua) și alegeți opțiunea cea mai bună care să corespundă bugetului și gusturilor Dumneavoastră: Hotel, Standard, Plus sau Premium. Posibilitatea de rezervare prealabilă și vizitarea obiectivelor turistice din întreaga incintă a parcului.

*Cu excepția opțiunii „Hotel”, în care în cazul unei rezervări puteți servi masa de prânz și / sau cina numai în hotelul în care sunteți cazați. Informații detaliate și opțiunile cu privire la mese veți găsi pe pag. 33.

CINA DE CRĂCIUN ȘI DE ANUL NOU

O gamă largă de posibilități de alegere a meniului și decorațiilor, inclusiv cinele cu personajele din filme vor face din sfârșitul de an un eveniment de neuitat!

SHOW-ul NOSTRU DE NEUITAT COMBINAT CU CINA

- ◆ Vizionați aventurile lui Buffalo Bill în Vestul Sălbatic... împreună cu Mickey și prietenii lui bucurându-vă de gustul original al mâncărilor de pe grătarul din Texas! Opțiunea disponibilă în planul de mese Premium.

REZERVAȚI ÎNAINTE DE PLECARE ȘI BUCURAȚI-VĂ ÎN PLUS

În momentul în care veți rezerva anumite opțiuni de mese veți obține suplimentar un voucher pentru Gustarea de După-amiază (Pause Gourmande) pentru fiecare seară rezervată.

Informații și condiții detaliate veți găsi pe pag. 32.

CALITATEA UNICĂ A HOTELURILOR DISNEY

Visele dulci Disney se nasc aici

După o zi plină de atracții în Parcurile Disney®, pregătiți-vă pentru continuarea basmului într-unul din hotelurile tematice Disney®, în care domnește magia... ca peste tot în Disneyland® Paris:

- ◆ 7 hoteluri **tematice magice** în care vi se îndeplinesc visele indiferent de bugetul de care dispuneți.
- ◆ **Ore Suplimentare de Magie** – intrați în parcul Disneyland® cu două ore înainte de orele oficiale de deschidere, pentru a vă întâlni cu personajele Disney preferate și pentru a vă putea bucura de cele mai populare atracții (vezi pag. 35).
- ◆ **Calitatea excepțională a serviciilor** din timpul sejurului Dumneavoastră va face ca acest timp să fie cu adevărat magic!
- ◆ **Servicii exclusive în apartamentele** noastre și **camerele clubului** – și anume, continuarea magiei pentru prinții și prințesele de toate vârstele.

🔑 Verificați câte chei a acordat Mickey fiecărui hotel. Numărul de chei corespunde numărului de stele în clasificarea originală a categoriilor de hoteluri; datorită acestora veți cunoaște mai bine oferta fiecărei categorii.





Click aici pentru rezervare la [DISNEYLANDPARIS.COM](https://www.disneylandparis.com)
· Sunați pentru rezervare la +33 (0)160 30 60 53 · Contactați agentul dumneavoastră de turism



HOTELUL DISNEYLAND®



5min
DISTANȚĂ RESTAURANT
CU PERSONAJE
PISCINĂ
FITNESS
SPA

Cunoașteți hotelul Disney în prezentarea cea mai luxoasă și odihniți-vă ca niște regii

- ◆ Apreciați calitatea serviciilor de cinci stele.
- ◆ Locație perfectă la intrarea în Disneyland® Park.
- ◆ Interior elegant în stil victorian.

CAMERA DVS

- Camere cu sistem de aer condiționat, echipate luxos cu un pat mare dublu sau două paturi duble, un minibar și un televizor cu programul Disney Channel.
- Camere pentru familii - maximum 4 adulți și un copil.
- Posibilitatea de alegere a unei camere cu terasă cu vedere la grădină.

WELLNESS

- Jacuzzi, saună, baie de aburi și masaj.



SERVICIILE SUPLIMENTARE

- Servicii de parcare și servicii pentru bagaje
- Room-service 24 de ore pe zi.

PENTRU COPII

- cameră de joacă "Clubul Șoricuței Minnie" cu îngrijitori calificați.
- Meniu pentru copii și posibilitatea de întâlnire cu personajele Disney în timpul unora dintre mese.



MASĂ

- California Grill: restaurant de lux.
- Inventions: bufet elegant care oferă mâncăruri din lumea întreagă în compania personajelor Disney.
- Vă recomandăm rezervarea a două mese sau a programului de mese Premium, pentru a putea servi mesele în ambele restaurante.
- Café Fantasia: bar excelent cu muzică live.

APARTAMENTE

pag. 26-27.



Pentru a cunoaște oferta detaliată a obiectivelor turistice și a serviciilor, vezi pag. 34-35.

Observație: Hotelul Disney's Newport Bay Club (inclusiv zonele publice, o parte din camere și barul) se află în perioada de renovare – periodic sunt scoase din utilizare unele etaje sau zone ale hotelului (printre altele barul, buticul).

În momentul emiterii broșurilor nu au fost confirmate termenele exacte de renovare; pentru a obține informații detaliate, vă rugăm să contactați biroul turistic al Dumneavoastră sau să vizitați site-ul nostru.



Disney's HOTEL NEW YORK®



Scanați acest bleam pentru mai multe imagini



10min
DISTANȚĂ



FREE
AUTOBUZ



PISCINĂ



FITNESS



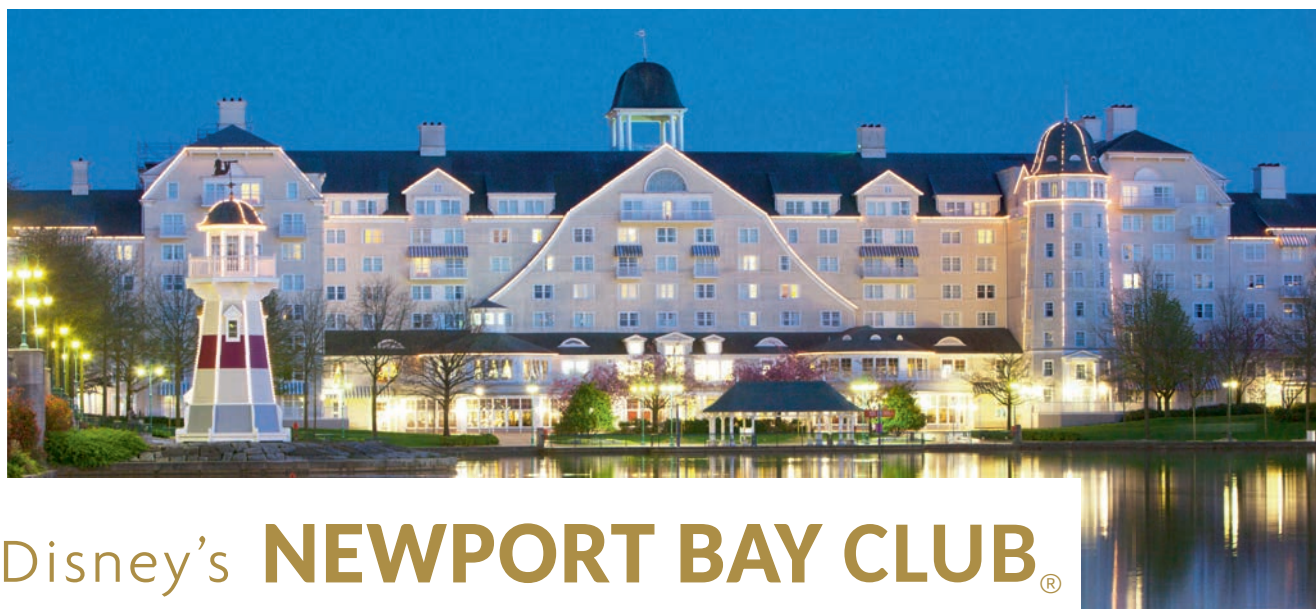
TENIS



Aici mai mare aici înseamnă mai bun, începând de la camerele spațioase și terminând cu bazinul nostru cel mai mare!

- ◆ 4-stele acordate de Disney și o deservire ca în Manhattanul de Jos.
- ◆ Disney Village® la îndemâna Dumneavoastră.
- ◆ Eleganța stilului Art Deco și un decor modern, urban.

APARTAMENTE
pag. 26-27.



Disney's NEWPORT BAY CLUB®



Scanați acest bleam pentru mai multe imagini



15min
DISTANȚĂ



FREE
AUTOBUZ



PISCINĂ



FITNESS



Farmecul litoralului și atmosfera romantică, o mulțime de camere cu vedere la apă!

- ◆ Atmosfera relaxantă a unei stațiuni balneare și un decor fermecător, identic cu cel din Cape Cod.
- ◆ Aspectul unui conac monumental din anii 20 în stil New England.
- ◆ Situat pe malul pitorescului lac Lake Disney®.

APARTAMENTE
pag. 26-27.



Disney's SEQUOIA LODGE®



Scanați acest bleam pentru mai multe imagini

15min



DISTANȚĂ

FREE



AUTOBUZ



PISCINĂ



FITNESS

Acolo unde sălbăticia naturii se îmbină cu confortul

- ◆ Bucurați-vă de atmosfera minunată a lodge'ului de munte
- ◆ Locație excelentă înconjurată de copaci, pe malul lacului Lake Disney®.
- ◆ Piscină interioară încălzită, cu tobogan și o piscină în aer liber

APARTAMENTE
pag. 26-27



Disney's HOTEL SANTA FE®



Scanați acest bleam pentru mai multe imagini

20min



DISTANȚĂ

FREE



AUTOBUZ

Descoperiți ospitalitatea din sud-vestul Americii

- ◆ Simțiți căldura și bunătatea din sud-vestul Americii.
- ◆ Camerele pline de culoare, tematice - perfecte pentru fanii filmului „Cars” (Mașini) produs de Disney-Pixar.
- ◆ Faceți cunoștință cu cel mai bun raport calitate-preț.

Pentru a cunoaște oferta detaliată a obiectivelor turistice și a serviciilor, vezi pag. 34-35.

Atenție: piscina, jacuzzi, sauna, baia de aburi și masajele din hotelul Disney's Sequoia Lodge nu vor fi disponibile începând cu luna Noiembrie 2015.

Atenție: La Ferma lui Davy Crockett va începe renovarea generală din luna Noiembrie 2015. Pentru a rezerva un sejur după această perioadă vă rugăm să ne contactați pentru a stabili detaliile.

În momentul emiterii broșurii nu au fost cunoscute termenile exacte de renovare; pentru a obține informații detaliate, vă rugăm să contactați biroul turistic al Dumneavoastră sau să vizitați site-ul nostru.



Disney's HOTEL CHEYENNE®



Scanați acest bleam pentru mai multe imagini



20min

DISTANȚĂ

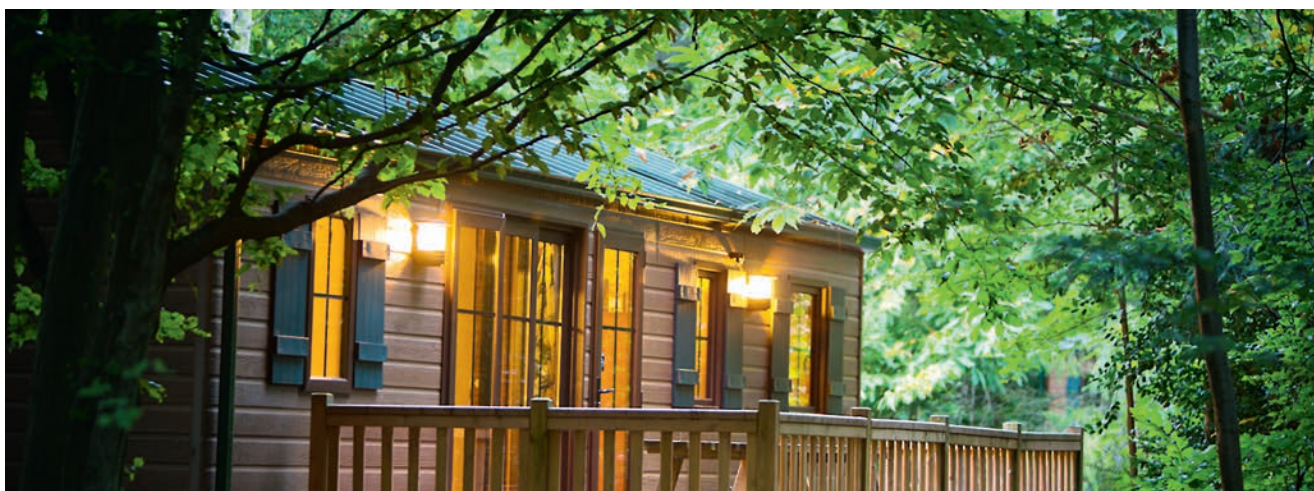


FREE

AUTOBUZ

Fiecare cowboy se va opri cu plăcere la acest hotel, arată exact ca și cum ar fi scos dintr-un western!

- ◆ Bucurați-vă de atmosfera orașului de frontieră.
- ◆ Dormiți bine într-o cameră decorată în stilul Vestului Sălbatic.
- ◆ Raport senzațional între calitate și preț.



Disney's DAVY CROCKETT RANCH



Scanați acest bleam pentru mai multe imagini



2014 Winner
Certificate of Excellence



15min

DISTANȚĂ



PISCINĂ



TENIS

Opriți-vă într-una din cabanele noastre bine echipate de pe terenul fermei din pădure

- ◆ Bucurați-vă de pacea și liniștea naturii.
- ◆ Mese pregătite personal, transportul propriu (nici o legătură cu autobuzul spre Parc), în cabană putem găzdui până la șase persoane.
- ◆ Davy Crockett Adventure Trail – o excelentă atracție pentru copii.

Parcare gratuită în Disney® Parks. Micul dejun (la pachet) este disponibil numai în cazul în care au fost rezervat în prealabil programul cu 2 mese sau programul cu mese pentru toată ziua; de asemenea, puteți cumpăra micul dejun la fața locului. Davy Crockett Adventure Trail contra cost, disponibilă la fața locului, servirea realizată de Paris-Est Aventure.

Click aici pentru rezervare la DISNEYLANDPARIS.COM

· Sunați pentru rezervare la +33 (0)160 30 60 53 · Contactați agentul dumneavoastră de turism



BUCURAȚI-VĂ DE CLIPE DE NEUITAT ÎN **TIMPUL** SEJURULUI

APARTAMENTE ȘI CAMERE DE CLUB

Dacă sunteți în căutarea a unui loc foarte luxos, alegeți unul dintre apartamente sau camere de club, pe care le veți găsi în:

- Castle Club w hotelu Disneyland®.
- Empire State Club în hotelul Disney's New York®.
- Compass Club în hotelul Disney's Newport Bay Club®*.
- Golden Forest Club în hotelul Disney's Sequoia Lodge®.

În acest mediu, atât oaspeții mari cât și cei mici vor petrece timpul cu adevărat regește. Deservirea individuală va face ca sejurul petrecut la Disneyland să fie cu adevărat magic.

Cazați-vă într-unul din apartamentele sau camerele Disney, pentru a vă putea bucura de următoarele servicii exclusive:

- Recepție privată.
- Bufet pentru mic dejun de tip american, băuturi și gustări de după-amiază gratuite servite într-un salon privat.

Numai pentru oaspeții hotelului Disneyland® – un lift privat care vă conduce direct la porțile Parcului Disneyland®.





ATRAȚII SPECIALE

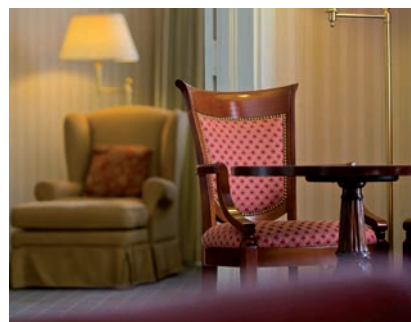
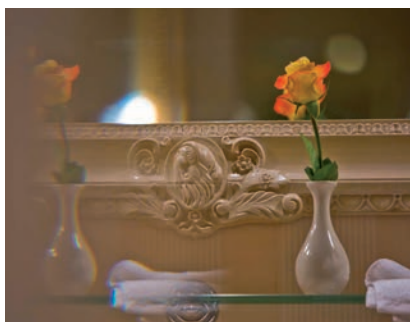
Pentru oaspeții noștri speciali avem chei pentru propriul lor Regat Magic.

Indiferent dacă este vorba de ziua de naștere, nuntă sau vacanța vieții – oferim servicii VIP, care vor face ca sejurul Dumneavoastră să fie magic, luxos și pe deplin de neuitat.

Gama serviciilor oferite cuprinde:

- Un pahar de șampanie de bun venit.
- Aranjamente florale în cameră.
- Excursii cu ghid pentru VIP-uri cu tema de descoperire a comorilor ascunse ale Parcurilor Disney.
- Planuri de masă și rezervări la restaurante individual adaptate la nevoile oaspeților.
- Transport privat către Parcuri și înapoi.
- Pachete speciale - numai pentru camera Dumneavoastră.
- Întâlniri private cu personajele lui Disney.
- Și multe altele.

Reprezentantul nostru va fi la fața locului și va fi bucuros să vă ajute să planificați sejurul.



HOTELURI ALESE SPECIAL

Situate la **numai câteva minute cu autobuzul gratuit de Parcurile Disney® și Satul® Disney**, iată cele **7 hoteluri de top** care oferă condiții de cazare confortabile și de calitate pentru întreaga familie.



ADAGIO
MARNE-LA-VALLÉE
VAL D'EUROPE



HOTELUL RADISSON BLU
★★★★



**HOTELUL ALGONQUIN'S
EXPLORERS**
★★★★



**HOTELUL VIENNA INTERNA-
TIONAL DREAM CASTLE**
★★★★★



HÔTEL L'ÉLYSÉE
VAL D'EUROPE
★★★★



**HOTELUL VIENNA INTERNA-
TIONAL MAGIC CIRCUS**
★★★★★



HOTELUL KYRIAD
★★★★



© La Vallée Village

MAGIA APROAPE ȘI DEPARTE...

LA VALLÉE VILLAGE

Pe tot parcursul anului, șapte zile pe săptămână, La Vallée Village întâmpină vizitatorii care vin la Disneyland® Paris. Trebuie doar să comandați la poartă un transport (contra cost) către centrul hotelier La Vallée Village - aceasta este o stație obligatorie pentru toți cei care iubesc moda, care vor găsi aici brandurile celor mai buni proiectanți la prețuri foarte atractive.

Complexul este închis pe data de 1 Mai, 25 Decembrie și 1 Ianuarie.

PARISUL VĂ AȘTEAPTĂ

Poate plecând din Disneyland® Paris, veți avea ocazia să descoperiți magia capitalei Franței? Indiferent dacă doriți să participați la o excursie magică, plină de atracții planificate sau doriți să vizitați orașul în ritmul propriu, vom satisface așteptările Dumneavoastră. Avem la dispoziție un ghid audio înregistrat în mai multe limbi.



© M. Bachis/Tips/Photononstop

GOLF DISNEYLAND

Terenul de golf Disneyland, terenul nostru de golf de clasă mondială cu cele 27 de găuri, este deschis 7 zile pe săptămână; acesta este un loc care va fi iubit atât de începători cât și de jucătorii de golf cu experiență. Închiriați echipamentul de la Pro Shop sau limitați-vă la ridicarea moralului jucătorilor stând confortabil în restaurantul Club House cu vedere pe terenul de golf - acesta este un excelent loc pentru lunch!



GHIDUL VIZITATORULUI

Ghidul Vizitatorului conține o mulțime de informații practice, de care veți avea nevoie pentru a planifica o vacanță perfectă și pentru a putea compune un pachet de servicii corespunzător.

CUPRINS

PLANIFICAȚI MAGIA

- pag. 33** ALEGEȚI MESELE
- pag. 35** ALEGEȚI HOTELUL
- pag. 36** INFORMAȚII PRACTICE





ALEGEȚI PLANUL MESELOR

În primul rând: alegeți opțiunea pentru mesele pe care le veți servi



OPȚIUNEA "HOTEL" vă va oferi accesul la **bufetul din restaurantul hotelului** în perioada cinei.



OPȚIUNEA „STANDARD” reprezintă posibilitatea de a alege a bufetului într-una din cele 7 restaurante de pe incinta ambelor parcuri, în hotelurile Disney® și în Disney Village®.



OPȚIUNEA „PLUS” asigură posibilități și mai mari – posibilitatea de a servi masa la bufet și pune la dispoziție serviciile chelnerilor în cele 20 de restaurante de pe incinta parcurilor și hotelurilor Disney și Disney Village. Posibilitatea de a servi lunch-ul sau cina cu personajele lui Disney în Café Mickey. Opțiune onorată, de asemenea, în noul restaurant Bistrot Chez Rémy.



OPȚIUNEA PREMIUM reprezintă posibilitatea de servire a meselor în bufet și pune la dispoziție serviciile chelnerilor în cele 24 de restaurante de pe incinta parcurilor și hotelurilor Disney și Disney Village. Posibilitatea de a servi lunch-ul cu prințesele și prinții Disney în Auberge de Cendrillon și vizionarea spectacolului Buffalo Bill în Vestul Sălbatic ... cu Mickey și prietenii lui! Locuri pe scaune, de categoria a doua.

Apoi alegeți sejurul cu două mese pe zi sau programul complet de mese

DOUĂ MESE PE ZI

Pachetul vă oferă dreptul să serviți **1 masă per persoană pe fiecare zi (cazare)** din sejur. Se referă la masa de prânz sau cină ⁽¹⁾.

MESE PLINE

Pachetul vă oferă dreptul să serviți **2 mese per persoană pe fiecare zi (cazare)** din sejur. Se referă la masa de prânz sau cină. În cazul în care ați ales opțiunea Standard, Plus și Premium, fiecare oaspete primește 2 bonuri identice. În cazul opțiunii Hotel, primim un singur bon pentru cină care poate fi servită la hotel și:

- un bon pentru lunch, care asigură posibilitatea de a servi masa la unul din restaurantele cu autoservire din incinta parcurilor Disney
- în cazul sejurului în hotelul Disneyland®, bonul pentru lunch este onorat în restaurantele cu bufet din incinta parcurilor.

E BINE SĂ ȘTIȚI

- Rezervați opțiunile Standard, Plus sau Premium, pentru a obține un voucher pentru Gustarea de După-amiază ⁽²⁾ ("Pause Gourmande", care este formată dintr-o băutură fierbinte sau 1 băutură rece + o gustare dulce) pentru fiecare persoană în fiecare zi (cazare) a sejurului. Opțiunea este valabilă în restaurantele cu autoservire din parcul Disneyland și din parcul Walt Disney® Studios Parc (15.00 – 18.00) ⁽²⁾.
- Alegeți programul complet de mese pentru a optimiza pe deplin bugetul Dumneavoastră.
- Țineți minte – pachetul sejurului în hotel include micul dejun ⁽³⁾.



ASIGURAȚI-VĂ O MASĂ DATORITĂ UNEI REZERVĂRI RAPIDE

Rezervarea uneia dintre opțiunile de mese sus menționate nu garantează disponibilitatea meselor în unele restaurante.


Pentru a rezerva o masă sunați la numărul de telefon

+33 1 60 30 40 50*

Vă rugăm notificați cerințele specifice cu privire la modul de nutriție și dietă la momentul rezervării.

* Costul apelului este în conformitate cu tabelul apelurilor internaționale



| | | HOTEL | STANDARD | PLUS | PREMIUM |
|---|--|---|--|--|--|
| | | Două mese pe zi Programul complet de mese, pag.32 | Două mese pe zi și Programul complet de mese | Două mese pe zi și Programul complet de mese | Două mese pe zi și Programul complet de mese |
| NUMĂRUL DE RESTAURANTE | | 1 | 7 | 20 | 24 |
| BUFET | În hotelul Disney® al Dumneavoastră ⁽⁴⁾ | ✓ | ✓ | ✓ | ✓ |
| | În incinta parcurilor I Disney Village® | | ✓ | ✓ | ✓ |
| 1 SOFT DRINK LA MASĂ | | | ✓ | ✓ | ✓ |
| RESTAURANT CU SERVICII OFERITE DE CHELNERI | Meniu fix la alegere | | | ✓ | ✓ |
| | À la carte | | | | ✓ |
| MASĂ CU PERSONAJELE LUI DISNEY | Café Mickey în Disney Village | | | ✓ | ✓ |
| | Auberge de Cendrillon în parcul Disneyland® | | | | ✓ |
| CINĂ CU SHOW | Buffalo Bill's Wild West Show... cu Miki și Prietenii în Disney Village | | | | ✓ |
|  GUSTAREA DE DUPĂ AMIAZĂ⁽²⁾ (Pause Gourmande) | | | GRATUIT | GRATUIT | GRATUIT |

Condiții

* Meniu special pentru copii în vârstă de la 3 până la 11 ani; vă rugăm să ne contactați în cazul în care aveți copii sub vârsta de 3 ani.
 • **SERVICII OFERITE DE CHELNERI:** meniul fix include masă formată din trei feluri de mâncare. **Meniul à la carte** include gustarea, felul principal și desertul cu excepția California Grill din Disneyland Hotel, unde este propus un meniu stabilit anterior. **Meniul pentru copii** este în toate cazurile un meniu fix.
 • Aceeași opțiune de două mese sau programul complet de mese trebuie să fie achiziționate pentru întregul sejur și pentru toți vizitatorii, înainte de sosire, ca parte a pachetului. • Voucherele sunt eliberate în timpul check-in în hotel. • Voucherele pentru mese (cu excepția opțiunii Hotel) sunt onorate în toate restaurantele din incinta parcurilor și hotelurilor Disney, cât și în unele restaurante din Disney Village în funcție de valoarea lor monetară și vă vor permite să primiți o masă, constând dintr-un aperitiv, felul principal și desert sau să serviți masa la bufet fără restricții cantitative + 1 băutură rece. Dacă valoarea mesei depășește valoarea bonului, este necesară compensarea diferenței de preț (verificați condițiile în restaurantul respectiv). În cazul în care valoarea felurilor de mâncare comandate este mai mică decât valoarea bonului, diferența nu va fi returnată. • Prețurile voucherelor pentru mese, sunt bazate pe un curs de schimb valutar fix € / £, care este menționat în Termenii și Condițiile de Rezervare. • Prețurile voucherelor pentru mese depind de perioada în care este servită masa. Dacă data cade în afara perioadei de valabilitate a broșurii, vă rugăm să ne contactați pentru a obține prețurile curente. • Limitat la 1 coupon per persoană, per masă. • Unele restaurante sunt închise în anumite perioade. • În cazul restaurantelor din incinta parcurilor, trebuie să prezentați biletele valabile de intrare în parc. • Cupoanele pentru mese și "Pause Gourmande" nu sunt valabile la data de 24 și 31 Decembrie. Vă rugăm să ne contactați pentru mesele din această perioadă. (1) Opțiunea Hotel – numai cina. (2) Gustarea de După-amiază (Pause Gourmande) este oferită numai pentru opțiunea meselor achiziționate la prețul întreg, nu este luată în vedere în cazul ofertelor speciale și a reducerilor de preț (dacă nu a fost stabilit altfel). (3) În cazul sejurului în Disney's Davy Crockett Ranch și rezervarea meselor, micul dejun este inclus în preț (micul dejun face parte din pachetele din celelalte hoteluri). (4) În cazul alegerii opțiunii meselor corespunzător pentru hotelul ales.

Click aici pentru rezervare la DISNEYLANDPARIS.COM

• Sunați pentru rezervare la +33 (0)160 30 60 53 • Contactați agentul dumneavoastră de turism



ALEGEȚI HOTELUL

Tabelul de mai jos cuprinde informații cu privire la oferta hotelurilor și a serviciilor disponibile.

| <ul style="list-style-type: none"> ● Fără plată ● La cerere fără plată ● Contra cost ✓ În hotel | CONFORT | | PRIVILEGIILE SUPPLEMENTARE DISNEY | | SPORT ȘI RECREAȚIE | | | | | | | |
|--|-----------------------------------|---------------------|-----------------------------------|---|--------------------------|---|-------------------------|---------|-----------|----------------------------|---------------------------|--------------|
| | Distanța de la hotel până la parc | Shuttle bus gratuit | Ore Suplimentare de Magie | Servirea meselor în hotelul Dumneavoastră în cadrul opțiunii de rezervare a meselor înainte de plecare (pag. 32-33) | Piscină în aer liber (1) | Piscină interioară și / sau jacuzzi (1) | Sauna și/sau hammam (1) | Spa (1) | Masaj (1) | Sală de Gimnastică (1) (5) | Terenuri de tenis (1) (5) | Butic Disney |
| Hoteluri Disney | | | | | | | | | | | | |
| Hotelul Disneyland® | 5min | ✓ | ● | ✓ | ● | ● | ● | ● | ● | ● | ● | ✓ |
| Disney's Hotel New York | 10min | FREE | ● | ✓ | ● | ● | ● | ● | ● | ● | ● | ✓ |
| Disney's Newport Bay Club | 15min | FREE | ● | ✓ | ● | ● | ● | ● | ● | ● | ● | ✓ |
| Disney's Sequoia Lodge | 15min | FREE | ● | ✓ | ● | ● | ● | ● | ● | ● | ● | ✓ |
| Disney's Hotel Santa Fe | 20min | FREE | ● | ✓ | ● | ● | ● | ● | ● | ● | ● | ✓ |
| Disney's Hotel Cheyenne | 20min | FREE | ● | ✓ | ● | ● | ● | ● | ● | ● | ● | ✓ |
| Disney's Davy Crockett Ranch | 15min | FREE | ● | ✓ | ● | ● | ● | ● | ● | ● | ● | ✓ |
| Hoteluri Alese Special | | | | | | | | | | | | |
| Hotelul Radisson Blu | FREE 10min | ● | ● | ● | ● | ● | ● | ● | ● | ● | ● | ✓ |
| Hotelul Vienna International Dream Castle | FREE 10min | ● | ● | ● | ● | ● | ● | ● | ● | ● | ● | ✓ |
| Hotelul Vienna International Magic Circus | FREE 10min | ● | ● | ● | ● | ● | ● | ● | ● | ● | ● | ✓ |
| Hôtel l'Elysée Val d'Europe | FREE 10min | ● | ● | ● | ● | ● | ● | ● | ● | ● | ● | ✓ |
| Hotel Algonquin's Explorers | FREE 10min | ● | ● | ● | ● | ● | ● | ● | ● | ● | ● | ✓ |
| Hotelul Kyriad | FREE 10min | ● | ● | ● | ● | ● | ● | ● | ● | ● | ● | ✓ |
| Adagio Marne-la-Vallée Val d'Europe | FREE 10min | ● | ● | ● | ● | ● | ● | ● | ● | ● | ● | ✓ |

Condiții
 (1) Închis la anumite date. Pentru informații detaliate despre termene, vă rugăm să contactați biroul de turism sau vizitați site-ul nostru. Pentru informații cu privire la accesul la piscine și spa-uri, adresați-vă la hotel. (2) Închiriere de prosoape de baie contra cost. (3) Activități nepăzite. (4) Disponibile pentru toți oaspeții hotelurilor Disney. (5) Îmbrăcămintea sportivă este necesară pentru a lua parte la activitățile sportive. (6) În funcție de disponibilitate și rezervări. Rachetele de tenis și mingile sunt oferite gratuit. (7) Sală de exerciții pentru copii cu vârsta cuprinsă între 4 și 12 ani. (8) La cerere, vă rugăm să specificați în momentul rezervării. (9) Gratuit pentru camerele de club și apartamentele din Empire State. (10) Personalul hotelului este disponibil, la solicitare, pentru oaspeții apartamentelor Compass Club, Golden Forest Club. Room service între orele 7.30-10.30 disponibil exclusiv pentru oaspeții Compass Club. (11) Numai în bar și restaurant. (12) Numai bungalourile Premium Plus (toate cabanele din luna iunie 2015.) posedă seif, sistem de aer condiționat, două cabine de duș, și sunt dotate cu paturi supraetajate. Premium Plus oferă, de asemenea o conexiune gratuită la Internet prin cablu și uscător de păr. (13) Paturile supraetajate sunt potrivite pentru cei cu o greutate mai mică de 70 kg (cu excepția Davy Crockett Ranch, 80 kg). Patul superior nu este potrivit pentru copii sub 6 ani. (14) Disponibilitate din toamna anului 2015. (15) Camerele pentru persoane în scaune cu rotile sunt proiectate pentru un maxim de 2 persoane în Disneyland Hotel, Disney Hotel New York și Disney Hotelul Cheyenne, de până la 4 persoane în Disney Newport Bay Club, până la 5 persoane în Disney Davy Crockett Ranch și până la 6 persoane în Disney Sequoia Lodge și Disney hotel Santa Fe. Notă: Băile de la Disney Davy Crockett Ranch, Disney Sequoia Lodge, Disney Hotel Santa Fe și unele camere de la Disney Newport Bay Club sunt dotate cu dușuri adecvate pentru persoanele cu mobilitate redusă (cabine de duș). (16) Numai mic dejun și cină. (17) Numai cu mic dejun. (18) Numai cină.

E BINE SĂ ȘTIȚI!

Ore Suplimentare de Magie – intrați în parcul Disneyland® cu două ore înainte de orele oficiale de deschidere, pentru a vă întâlni cu personajele Disney preferate și pentru a vă putea bucura de cele mai populare atracții*.

* Numărul de personaje Disney în Parcurile Disney poate fi diferit.

În unele zile oferta poate cuprinde, de asemenea, și parcul Walt Disney Studios® sau poate înlocui parcul Disneyland.

În fiecare din hotelurile alese, toate pachetele noastre cuprind:

- Sejurul și taxa locală
- Micul dejun la hotel
(cu excepția Davy Crockett Ranch: micul dejun poate fi servit după rezervarea sejurului cu 2 mese pe zi sau în cazul celor vândute direct în hotel).
- Bilete pentru ambele parcuri Disney pentru fiecare zi a sejurului.

| | PENTRU COPII | | | | SERVICII SUPLIMENTARE | | | | | | | | ECHIPAMENTUL DIN CAMERE | | | | | | | CAMERE SPECIALE | | POSIȚKI | | | | | |
|--|-----------------------|------------------------------|------------------------|--------------------|--|------------------|-------------------------------|--------------------|------------------|----------------|---------------------|-------------------------------------|--|-----------------------------|---------------------------|---------|----------------|------|--------------------------------|-----------------|------|--------------------------|-------------|---|-------|------------------------------|-----|
| | Sală de joacă (1) (3) | Sală de jocuri video (1) (3) | Pătuț pentru copii (8) | Meniu pentru copii | Parcarea autoturismelor de către angajații hotelului | Parcare gratuită | Valet care se ocupă de bagaje | Servicii în camere | Seif la recepție | Schimb valutar | Curățătorie chimică | Menținerea curățeniei în bungalouri | Spălătorie cu autoservire (fără detergent de rufe) | Acces la WiFi (lobby & bar) | Sistem de aer condiționat | Minibar | Uscător de păr | Seif | Accesul la Internet prin cablu | Acces Wifi | Căzi | Paturi supraetajate (13) | Apartamente | Camere pentru persoanele cu handicap care folosesc scaunul cu rotile (15) | Bufet | Servicii oferite de chelneri | Bar |
| | ● | ● | ● | ✓ | ● | ● | ● | ● | ✓ | ● | | | ● | ● | ● | ● | ● | ● | ● | ● | ● | ● | ✓ | ✓ | ✓ | ✓ | ✓ |
| | ● | ● | ● | ✓ | ● | ● | ● | ● | ✓ | ● | | | ● | ● | ● | ● | ● | ● | ● | ● | ● | ● | ✓ | ✓ | ✓ | ✓ | ✓ |
| | | | ● | ✓ | ● | ● | ● | ● | ✓ | ● | | | ● | ● | | ● | ● | ● | ● | ● | ● | ● | ✓ | ✓ | ✓ | ✓ | ✓ |
| | ● | ● | ● | ✓ | ● | ● | ● | ● | ✓ | ● | | | ● | ● | | ● | ● | ● | ● | ● | ● | ● | ✓ | ✓ | ✓ | ✓ | ✓ |
| | ● | ● | ● | ✓ | ● | ● | ● | ● | ✓ | ● | | ● | ● | ● | | ● | ● | ● | ● | ● | ● | ● | ✓ | ✓ | ✓ | ✓ | ✓ |
| | | | ● | ✓ | ● | ● | ● | ● | ✓ | | ● | | ● | ● | | ● | ● | ● | ● | ● | ● | ● | ✓ | ✓ | ✓ | ✓ | ✓ |
| | ● | ● | ● | ✓ | ● | ● | ● | ● | ✓ | ● | | | ● | ● | | ● | ● | ● | ● | ● | ● | ● | ✓ | ✓ | ✓ | ✓ | ✓ |
| | ● | ● | ● | ✓ | ● | ● | ● | ● | ✓ | ● | | | ● | ● | | ● | ● | ● | ● | ● | ● | ● | ✓ | ✓ | ✓ | ✓ | ✓ |
| | ● | ● | ● | ✓ | ● | ● | ● | ● | ✓ | ● | | | ● | ● | | ● | ● | ● | ● | ● | ● | ● | ✓ | ✓ | ✓ | ✓ | ✓ |
| | ● | ● | ● | ✓ | ● | ● | ● | ● | ✓ | ● | | | ● | ● | | ● | ● | ● | ● | ● | ● | ● | ✓ | ✓ | ✓ | ✓ | ✓ |
| | ● | ● | ● | ✓ | ● | ● | ● | ● | ✓ | ● | | | ● | ● | | ● | ● | ● | ● | ● | ● | ● | ✓ | ✓ | ✓ | ✓ | ✓ |
| | ● | ● | ● | ✓ | ● | ● | ● | ● | ✓ | ● | | | ● | ● | | ● | ● | ● | ● | ● | ● | ● | ✓ | ✓ | ✓ | ✓ | ✓ |
| | ● | ● | ● | ✓ | ● | ● | ● | ● | ✓ | ● | | | ● | ● | | ● | ● | ● | ● | ● | ● | ● | ✓ | ✓ | ✓ | ✓ | ✓ |
| | ● | ● | ● | ✓ | ● | ● | ● | ● | ✓ | ● | | | ● | ● | | ● | ● | ● | ● | ● | ● | ● | ✓ | ✓ | ✓ | ✓ | ✓ |
| | ● | ● | ● | ✓ | ● | ● | ● | ● | ✓ | ● | | | ● | ● | | ● | ● | ● | ● | ● | ● | ● | ✓ | ✓ | ✓ | ✓ | ✓ |
| | ● | ● | ● | ✓ | ● | ● | ● | ● | ✓ | ● | | | ● | ● | | ● | ● | ● | ● | ● | ● | ● | ✓ | ✓ | ✓ | ✓ | ✓ |
| | ● | ● | ● | ✓ | ● | ● | ● | ● | ✓ | ● | | | ● | ● | | ● | ● | ● | ● | ● | ● | ● | ✓ | ✓ | ✓ | ✓ | ✓ |
| | ● | ● | ● | ✓ | ● | ● | ● | ● | ✓ | ● | | | ● | ● | | ● | ● | ● | ● | ● | ● | ● | ✓ | ✓ | ✓ | ✓ | ✓ |
| | ● | ● | ● | ✓ | ● | ● | ● | ● | ✓ | ● | | | ● | ● | | ● | ● | ● | ● | ● | ● | ● | ✓ | ✓ | ✓ | ✓ | ✓ |
| | ● | ● | ● | ✓ | ● | ● | ● | ● | ✓ | ● | | | ● | ● | | ● | ● | ● | ● | ● | ● | ● | ✓ | ✓ | ✓ | ✓ | ✓ |
| | ● | ● | ● | ✓ | ● | ● | ● | ● | ✓ | ● | | | ● | ● | | ● | ● | ● | ● | ● | ● | ● | ✓ | ✓ | ✓ | ✓ | ✓ |
| | ● | ● | ● | ✓ | ● | ● | ● | ● | ✓ | ● | | | ● | ● | | ● | ● | ● | ● | ● | ● | ● | ✓ | ✓ | ✓ | ✓ | ✓ |
| | ● | ● | ● | ✓ | ● | ● | ● | ● | ✓ | ● | | | ● | ● | | ● | ● | ● | ● | ● | ● | ● | ✓ | ✓ | ✓ | ✓ | ✓ |
| | ● | ● | ● | ✓ | ● | ● | ● | ● | ✓ | ● | | | ● | ● | | ● | ● | ● | ● | ● | ● | ● | ✓ | ✓ | ✓ | ✓ | ✓ |
| | ● | ● | ● | ✓ | ● | ● | ● | ● | ✓ | ● | | | ● | ● | | ● | ● | ● | ● | ● | ● | ● | ✓ | ✓ | ✓ | ✓ | ✓ |
| | ● | ● | ● | ✓ | ● | ● | ● | ● | ✓ | ● | | | ● | ● | | ● | ● | ● | ● | ● | ● | ● | ✓ | ✓ | ✓ | ✓ | ✓ |
| | ● | ● | ● | ✓ | ● | ● | ● | ● | ✓ | ● | | | ● | ● | | ● | ● | ● | ● | ● | ● | ● | ✓ | ✓ | ✓ | ✓ | ✓ |
| | ● | ● | ● | ✓ | ● | ● | ● | ● | ✓ | ● | | | ● | ● | | ● | ● | ● | ● | ● | ● | ● | ✓ | ✓ | ✓ | ✓ | ✓ |
| | ● | ● | ● | ✓ | ● | ● | ● | ● | ✓ | ● | | | ● | ● | | ● | ● | ● | ● | ● | ● | ● | ✓ | ✓ | ✓ | ✓ | ✓ |
| | ● | ● | ● | ✓ | ● | ● | ● | ● | ✓ | ● | | | ● | ● | | ● | ● | ● | ● | ● | ● | ● | ✓ | ✓ | ✓ | ✓ | ✓ |
| | ● | ● | ● | ✓ | ● | ● | ● | ● | ✓ | ● | | | ● | ● | | ● | ● | ● | ● | ● | ● | ● | ✓ | ✓ | ✓ | ✓ | ✓ |
| | ● | ● | ● | ✓ | ● | ● | ● | ● | ✓ | ● | | | ● | ● | | ● | ● | ● | ● | ● | ● | ● | ✓ | ✓ | ✓ | ✓ | ✓ |
| | ● | ● | ● | ✓ | ● | ● | ● | ● | ✓ | ● | | | ● | ● | | ● | ● | ● | ● | ● | ● | ● | ✓ | ✓ | ✓ | ✓ | ✓ |
| | ● | ● | ● | ✓ | ● | ● | ● | ● | ✓ | ● | | | ● | ● | | ● | ● | ● | ● | ● | ● | ● | ✓ | ✓ | ✓ | ✓ | ✓ |
| | ● | ● | ● | ✓ | ● | ● | ● | ● | ✓ | ● | | | ● | ● | | ● | ● | ● | ● | ● | ● | ● | ✓ | ✓ | ✓ | ✓ | ✓ |
| | ● | ● | ● | ✓ | ● | ● | ● | ● | ✓ | ● | | | ● | ● | | ● | ● | ● | ● | ● | ● | ● | ✓ | ✓ | ✓ | ✓ | ✓ |
| | ● | ● | ● | ✓ | ● | ● | ● | ● | ✓ | ● | | | ● | ● | | ● | ● | ● | ● | ● | ● | ● | ✓ | ✓ | ✓ | ✓ | ✓ |
| | ● | ● | ● | ✓ | ● | ● | ● | ● | ✓ | ● | | | ● | ● | | ● | ● | ● | ● | ● | ● | ● | ✓ | ✓ | ✓ | ✓ | ✓ |
| | ● | ● | ● | ✓ | ● | ● | ● | ● | ✓ | ● | | | ● | ● | | ● | ● | ● | ● | ● | ● | ● | ✓ | ✓ | ✓ | ✓ | ✓ |
| | ● | ● | ● | ✓ | ● | ● | ● | ● | ✓ | ● | | | ● | ● | | ● | ● | ● | ● | ● | ● | ● | ✓ | ✓ | ✓ | ✓ | ✓ |
| | ● | ● | ● | ✓ | ● | ● | ● | ● | ✓ | ● | | | ● | ● | | ● | ● | ● | ● | ● | ● | ● | ✓ | ✓ | ✓ | ✓ | ✓ |
| | ● | ● | ● | ✓ | ● | ● | ● | ● | ✓ | ● | | | ● | ● | | ● | ● | ● | ● | ● | ● | ● | ✓ | ✓ | ✓ | ✓ | ✓ |
| | ● | ● | ● | ✓ | ● | ● | ● | ● | ✓ | ● | | | ● | ● | | ● | ● | ● | ● | ● | ● | ● | ✓ | ✓ | ✓ | ✓ | ✓ |
| | ● | ● | ● | ✓ | ● | ● | ● | ● | ✓ | ● | | | ● | ● | | ● | ● | ● | ● | ● | ● | ● | ✓ | ✓ | ✓ | ✓ | ✓ |
| | ● | ● | ● | ✓ | ● | ● | ● | ● | ✓ | ● | | | ● | ● | | ● | ● | ● | ● | ● | ● | ● | ✓ | ✓ | ✓ | ✓ | ✓ |
| | ● | ● | ● | ✓ | ● | ● | ● | ● | ✓ | ● | | | ● | ● | | ● | ● | ● | ● | ● | ● | ● | ✓ | ✓ | ✓ | ✓ | ✓ |
| | ● | ● | ● | ✓ | ● | ● | ● | ● | ✓ | ● | | | ● | ● | | ● | ● | ● | ● | ● | ● | ● | ✓ | ✓ | ✓ | ✓ | ✓ |
| | ● | ● | ● | ✓ | ● | ● | ● | ● | ✓ | ● | | | ● | ● | | ● | ● | ● | ● | ● | ● | ● | ✓ | ✓ | ✓ | ✓ | ✓ |
| | ● | ● | ● | ✓ | ● | ● | ● | ● | ✓ | ● | | | ● | ● | | ● | ● | ● | ● | ● | ● | ● | ✓ | ✓ | ✓ | ✓ | ✓ |
| | ● | ● | ● | ✓ | ● | ● | ● | ● | ✓ | ● | | | ● | ● | | ● | ● | ● | ● | ● | ● | ● | ✓ | ✓ | ✓ | ✓ | ✓ |
| | ● | ● | ● | ✓ | ● | ● | ● | ● | ✓ | ● | | | ● | ● | | ● | ● | ● | ● | ● | ● | ● | ✓ | ✓ | ✓ | ✓ | ✓ |
| | ● | ● | ● | ✓ | ● | ● | ● | ● | ✓ | ● | | | ● | ● | | ● | ● | ● | ● | ● | ● | ● | ✓ | ✓ | ✓ | ✓ | ✓ |
| | ● | ● | ● | ✓ | ● | ● | ● | ● | ✓ | ● | | | ● | ● | | ● | ● | ● | ● | ● | ● | ● | ✓ | ✓ | ✓ | ✓ | ✓ |
| | ● | ● | ● | ✓ | ● | ● | ● | ● | ✓ | ● | | | ● | ● | | ● | ● | ● | ● | ● | ● | ● | ✓ | ✓ | ✓ | ✓ | ✓ |
| | ● | ● | ● | ✓ | ● | ● | ● | ● | ✓ | ● | | | ● | ● | | ● | ● | ● | ● | ● | ● | ● | ✓ | ✓ | ✓ | ✓ | ✓ |
| | ● | ● | ● | ✓ | ● | ● | ● | ● | ✓ | ● | | | ● | ● | | ● | ● | ● | ● | ● | ● | ● | ✓ | ✓ | ✓ | ✓ | ✓ |
| | ● | ● | ● | ✓ | ● | ● | ● | ● | ✓ | ● | | | ● | ● | | ● | ● | ● | ● | ● | ● | ● | ✓ | ✓ | ✓ | ✓ | ✓ |
| | ● | ● | ● | ✓ | ● | ● | ● | ● | ✓ | ● | | | ● | ● | | ● | ● | ● | ● | ● | ● | ● | ✓ | ✓ | ✓ | ✓ | ✓ |
| | ● | ● | ● | ✓ | ● | ● | ● | ● | ✓ | ● | | | ● | ● | | ●</ | | | | | | | | | | | |

▲ REGULI DE SIGURANȚĂ

Copiii trebuie să fie însoțiți de un adult. Pentru a asigura securitatea, accesul la unele dintre atracții este limitată în funcție de înălțime. Starea de sănătate a persoanelor care suferă de anumite boli se poate agrava ca urmare a participării la anumite atracții (de exemplu, femeile însărcinate, persoanele cu boli de inimă, cu stimulator cardiac, care suferă de afecțiuni ale coloanei vertebrale, care poartă guler ortopedic, care suferă de boli locomotorii sau persoanele cu mobilitate redusă). Vă rugăm să consultați informațiile amplasate la intrarea în fiecare atracție. Pentru confortul tuturor oaspeților, am stabilit zone speciale pentru fumători în ambele Parcuri Disney®. Toate restaurantele noastre, hotelurile și camerele de hotel sunt destinate pentru nefumători. Din motive de sănătate, precum și de siguranță, accesul animalelor la Disneyland® Paris nu este posibil, cu excepția câinilor ghizi care aparțin persoanelor cu handicap. Pentru liniștea și securitatea tuturor oaspeților, este obligatorie respectarea Regulamentului intern al Parcurilor Disney. Vă rugăm să le citiți pe site-ul nostru, înainte de a vizita parcul, la următoarea adresă: <http://international.disneylandparis.com/content/INT/EN/Neutral/system/images/internalrules.pdf>. În plus, normele interne sunt amplasate la intrarea în Parcurile Disney. Trebuie să aveți grijă să purtați haine adecvate. Pentru mai multe informații, vă rugăm să consultați Regulamentul intern al Parcurilor Disney.

NOTĂ

Focurile de artificii, paradele, spectacolele și festivalurile sunt organizate în anumite zile, în funcție de vreme și schimbările actuale. Atracțiile, divertismentele, magazinele și restaurantele pot fi închise, modificate, pot avea întârzieri sau pot fi anulate fără notificare prealabilă. Pentru mai multe informații, vă rugăm să ne contactați.

♿ OASPEȚII CU NEVOI SPECIALE

Toate hoteluri noastre primesc oaspeți cu mobilitate limitată. Avem camere echipate special pentru nevoile oaspeților, care folosesc pentru deplasare scaune cu roțile. Există posibilitatea de unire a acestora, au băi mari, cu căzi și toaletă ridicată, și sunt dotate cu balustrade și vizierele la înălțimea scaunului cu roțile. Notă: băile din Disney Sequoia Lodge, Disney Santa Fe, Disney Davy Crockett Ranch și în unele camere din Disney Newport Bay Club sunt dotate cu dușuri adaptate la nevoile persoanelor cu mobilitate redusă («cabine de dușuri»).

- Oaspeții cu mobilitate redusă pot închiria un scaun special care le va permite să se spele fără ajutorul unei terțe persoane (trebuie notificat acest lucru, la momentul rezervării).
- Cele mai multe atracții și spectacole sunt disponibile - vă rugăm să întrebați la birourile de informații din Disney Parks, precum și să achiziționați Ghidul despre Accesibilitatea la Parcurile Disney (în limba engleză sau franceză).
- Vă recomandăm ca oaspeții cu nevoi speciale, să ne informeze despre acest lucru în momentul rezervării. Vă rugăm să descărcați Ghidul de Accesibilitate în secțiunea «Informații practice / Oaspeți cu nevoi speciale» de pe site-ul nostru disneylandparis.com. Informații suplimentare pot fi găsite pe site-ul nostru și în Regulamentul intern al Parcurilor Disney.



**PLANIFICAȚI O VACANȚĂ IDEALĂ
ÎN LINIȘTE...**

Pentru a vă oferi liniștea sufletească în timpul sejurului, Disneyland® Paris împreună cu partenerul său Mondial Assistance vă invită să achiziționați una din polițele de asigurare.

ASIGURARE ÎMPOTRIVA COSTURILOR DE RENUNȚARE

Acoperire €16 / pers.

Contract nr. 302.881

- **Renunțare:** restituire a taxelor, în cazul în care trebuie să renunțați la sejur din motive care sunt cuprinse în poliță.

ASIGURARE COMPLETĂ OPTIMALĂ

Acoperire €22 / pers.

Contract nr. 303.904

- **Renunțare:** în afară de acoperirea renunțării, returnăm, de asemenea, costurile de renunțare sau de schimbare a rezervației din cauza vremii urâte, actelor de terorism greve sau alte evenimente imprevizibile, semnificative care v-au împiedicat să vizitați Disneyland® Paris.
- **Deteriorarea bagajului:** rambursarea costurilor de până la €765.
- **Ajutor individual:** costurile de repatriere în țară, de îngrijire medicală și spitalizare (până la suma de €10,000), ajutor în cazul decesului, etc.
- **Limitarea activității:** rambursarea costurilor serviciilor neutilizate.

Important: mai sus au fost menționate numai rezumatul serviciilor de asigurare, care nu are caracter contractual. Toți termenii și condițiile asociate cu asigurarea pot fi găsite în termenii și condițiile de asigurare Mondial Assistance pe site-ul HYPERLINK «<http://www.disneylandparis.com>» sau puteți lua legătura cu noi în scris la adresa: Euro Disney Associés S.C.A. Service Assurance, BP 100, 77 777 Marne-la-Vallée cedex 04-France. Pentru a obține mai multe informații cu privire la cele două opțiuni de asigurare sus menționate, puteți contacta, de asemenea, Mondial Assistance la numărul de telefon +33 (0) 1 42 99 82 81 de luni până vineri între orele de la 9.00 până la 18.00 (costul apelului în conformitate cu taxele pentru apelurile internaționale)

DREPTURILE DE AUTOR PENTRU BROȘURĂ ȘI AUTORII

s.8-9 & 12-13 • Toy Story Playland este un concept inspirat de studiourile de film Disney-Pixar Toy Story. s.12-13 • Moteurs... Action! Spectacolul cu participarea Zigzag McQueen a fost inspirat din filmul produs de studiourile de film Disney-Pixar Auta 2. Unele vizualizări sunt sub formă de desene, și, prin urmare, pot fi eronate.

Imaginile folosite în această broșură prezintă atracții, spectacole, obiective turistice, servicii și facilitățile disponibile la fața locului în momentul în care broșura a fost pregătită pentru imprimare. Acestea pot diferi de oferta din timpul sejurului Dumneavoastră. ©Disney ©Disney/Pixar Euro Disney Associés SCA. Licences E.S. n°1-1050371 - 1-1050381 ; 1-1050383 et 1-1050384 ; n°2-1049670 et 3-1050382 IM077100029.



Îndeplinește-ți visurile

Air France, companie aeriană recomandată de Disneyland® Paris



Disneyland
PARIS



CONTACTAȚI-NE ACUM:

 SUNAȚI AGENȚII DE TURISM LA:
+33 (0)160 30 60 83

 PENTRU ÎNTREBĂRI DIRECTE SUNAȚI LA:
+33 (0)160 30 60 53

 SAU VIZITAȚI **DISNEYLANDPARIS.COM**